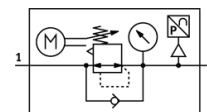
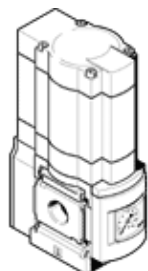


# Електрически регулатор на налягане MS6-LRE-3/8-D7-PU

Специф. Номер: 535382

FESTO

индиректно управляем регулатор, работно налягане до 12 bar.



## Информационен лист

Белег	Стойност
Размер	6
Серия	MS
Монтажна позиция	за предпочитане вертикално по избор
Конструкция	Електрически настройваем регулатор на налягане
Устойчивост на късо съединение	за всички електрически връзки
Регулираща функция	Изходно налягане постоянно с компенсация на предналягането с вторично обезвъздушаване
Манометър	с манометър
Работно налягане	0.8 ... 20 bar
Обхват на регулиране на налягането	0.5 ... 12 bar
Макс. хистерезис на налягането	0.25 bar
Стандартен номинален дебит	4,500 l/min
Аналогов изход	0 - 10 V
продължителност на задействане при 25 °C	max. 90s
Тип на изходите	по IEC 61131-2 без галванично разделяне
Номинално работно напрежение DC	24 V
Консумация на ток при номинално работно напрежение	max. 1 A
консумация на ток	max 3,5 A при 24 VDC
съотношение продължителност на задействане : пауза	1:3
Допустими колебания на напрежението	+/- 10 %
Работна среда	Compressed air in accordance with ISO8573-1:2010 [7:4:4]
СЕ- знаци (виж декларация за съответствие)	по EU-EMV-нормала
Клас на корозионна устойчивост KBK	2
Температура на складиране	-10 ... 50 °C
Температура на средата	0 ... 50 °C
Клас на защита	IP65
Температура на околната среда	0 ... 50 °C
Тегло на продукта	1,280 g
аналогови изходи, абсолютна точност при 25 °C	± 3%
Кабелен интерфейс	Вход: M12x1-щекер, 5-пинов Изход: M8x1-щекер, 3-пинов
Тип на закрепване	по избор: Последователен монтаж с принадлежности
Пневматичен извод 1	G3/8
Пневматичен извод 2	G3/8
Информация за материала на уплътненията	NBR
Информация за материала на корпуса	Алуминиева отливка
Информация за материала на мембраната	NBR