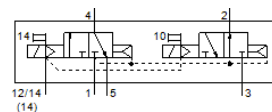


Електромагнитен разпределител VSVA-B-T32H-AZH-A2-1R2L

Специф. Номер: 534783

FESTO

с щекер M8x1.



Информационен лист

Белег	Стойност
Разпределителна функция	2x3/2 отворен/затворен моностабилен
Тип на задействане	електрически
монтажна ширина	18 mm
Стандартен номинален дебит	400 l/min
Operating pressure MPa	0.3 ... 1 MPa
Работно налягане	3 ... 10 bar
Конструкция	Плунжерен
Тип на ресет	пневматична пружина
Разрешение	C-Tick с UL us - Recognized (OL)
CE- знаци (виж декларация за съответствие)	по EU-EMV-нормала
Клас на защита	IP65
Номинален размер	5 mm
Функция-изходящ въздух	дроселируем
Принцип на уплътняване	мек
Монтажна позиция	по избор
Отговаря на стандарта	ISO 15407-1 VDMA 24563
Ръчно задействане	избутващ
Тип управление	с предупреждение
Зхранване с управляващ(пилотен) въздух	външен
Посока на протичане	нереверсивен
Overlap	Positive overlap
Защита на полюсите	за всички електрически връзки
Допълнителни функции	Редуциране на задържащото напрежение Безопасно изключване
Дисплей за сигналните статуси	LED
Pilot pressure MPa	0.3 ... 0.8 MPa
Управляващо(пилотно) налягане	3 ... 8 bar
Дебит на вентила	600 l/min
Дебит на вентил на отделна присединителна плоча	450 l/min
Дебит на вентил свързан в пневматична верига	400 l/min
Време за превключване, изключено	22 ms
Време за превключване, включено	10 ms
обхват на работното напрежение DC	21.6 ... 26.4 V
Продължителност на включване	100 %
Максимален позитивен тестови импулс с логика 0	500 µs
Максимален негативен тестови импулс с логика 1	500 µs
Характеристика на бобината	24 V DC: мощност при малък ток 1 W, мощност при голям ток 2.4 W
Работна среда	Съгстен въздух по ISO 8573-1:2010 [7:4:4]
Забележка за работната и пилотната среди	Възможен е режим на работа със смазване (изисква се за целия оставащ експлоатационен период)

Белег	Стойност
Устойчивост на вибрации	Тестване на транспортното решение на Ниво на тежест 2 според FN 942017-4 и EN 60068-2-6
Шоково съпротивление	Тест на удар с ниво на тежест 2 в съответствие с FN 942017-5 и EN 60068-2-28
Клас на корозионна устойчивост KBK	2 - Умерена корозия под напрежение
PWIS conformity	VDMA24364-B1/B2-L
Температура на средата	-5 ... 50 °C
Относителна влажност на въздуха	0 - 90 %
Защита срещу директен и индиректен контакт	Protective extra-low voltage with safe disconnection (PELV)
Температура на околната среда	-5 ... 50 °C
Макс. момент на затягане, закрепване на разпределителя	0.9 ... 1.1 Nm
Тегло на продукта	140 g
Електрически извод	4-пинов M8x1 Централен щекер кръгла форма
Тип на закрепване	на присъединителна плоча
Материал-забележка	RoHS konform