

# Електромагнитен разпределител SPE10-M1BH-5/3BS-QS6-B

Специф. Номер: 533158

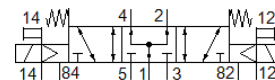
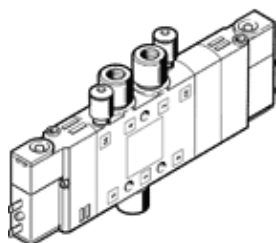
Classic - nicht für Neukonstruktionen verwenden

FESTO

голяма плътност на компонентите.

Този тип е за работа във вакуум.

Modern alternatives can be found by entering the first four characters of the type code in the search field.



## Информационен лист

| Белег  | Стойност   |
|--|--|
| Разпределителна функция                        | 5/3 под налягане   |
| Тип на задействане                             | електрически   |
| монтажна ширина                                | 10 mm  |
| Стандартен номинален дебит                     | 300 l/min  |
| Operating pressure MPa                         | -0.09 ... 1 MPa  |
| Работно налягане                               | -0.9 ... 10 bar  |
| Конструкция                                    | Плунжерен  |
| Тип на ресет                                   | механична пружина  |
| Разрешение                                     | с UL us - Recognized (OL)  |
| Maritime classification                        | see certificate  |
| Клас на защита                                 | IP65<br>с щекер<br>по IEC 60529  |
| Номинален размер                               | 4 mm   |
| Функция-изходящ въздух                         | дроселируем  |
| Принцип на уплътняване                         | мек  |
| Монтажна позиция                               | по избор   |
| Ръчно задействане                              | с принадлежности, с фиксация<br>избутващ   |
| Тип управление                                 | с предуправление   |
| Зхранване с управляващ(пилотен) въздух         | външен   |
| Посока на протичане                            | реверсивен   |
| Идентификация на местата за вентили            | Носач за табелка   |
| Overlap  | Positive overlap   |
| Pilot pressure MPa                             | 0.3 ... 0.8 MPa  |
| Управляващо(пилотно) налягане                  | 3 ... 8 bar  |
| Време за превключване, изключено               | 20 ms  |
| Време за превключване, включено                | 16 ms  |
| Продължителност на включване                   | 100% with holding current reduction  |
| Максимален позитивен тестови импулс с логика 0 | 1,200 µs   |
| Максимален негативен тестови импулс с логика 1 | 900 µs   |
| Характеристика на бобината                     | 24 V DC: 1,28 W  |
| Допустими колебания на напрежението            | -15 % / +10 %  |
| Работна среда                                  | Съгъстен въздух по ISO 8573-1:2010 [7:4:4]   |
| Забележка за работната и пилотната среди       | Възможен е режим на работа със смазване (изисква се за целия оставащ експлоатационен период) |
| Устойчивост на вибрации                        | Тестване на транспортното решение на Ниво на тежест 2 според FN 942017-4 и EN 60068-2-6      |
| Шоково съпротивление                           | Тест на удар с ниво на тежест 2 в съответствие с FN 942017-5 и EN 60068-2-28                 |

| Белег                              | Стойност                                   |
|------------------------------------|--|
| Клас на корозионна устойчивост KBK | 2 - Умерена корозия под напрежение         |
| PWIS conformity                    | VDMA24364-B1/B2-L                          |
| Температура на средата             | -5 ... 50 °C                               |
| Управляващ флуид                   | Съгъстен въздух по ISO 8573-1:2010 [7:4:4] |
| Температура на околната среда      | -5 ... 50 °C                               |
| Електрически извод                 | 2-пинов                                    |
| Тип на закрепване                  | с проходен отвор                           |
| Извод, пилот 82                    | M3   |
| Извод, пилот 84                    | M3   |
| Извод, пилот 12                    | M3   |
| Извод, пилот 14                    | M3   |
| Пневматичен извод 1                | QS-6                                       |
| Пневматичен извод 2                | QS-6                                       |
| Пневматичен извод 3                | M7   |
| Пневматичен извод 4                | QS-6                                       |
| Пневматичен извод 5                | M7   |
| Материал-забележка                 | RoHS konform                               |
| Material seals                     | NBR  |
| Material housing                   | Алуминиева отливка                         |