

Фин филтър-комбинация LFMBA-1/2-D-MAXI-DA-A

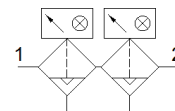
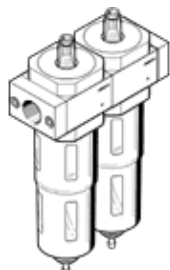
Специф. Номер: 532880

Classic - nicht für Neukonstruktionen verwenden

FESTO

Филтър-патрон 0,01 µm, с метален кожух, с показание за диференциално налягане, автоматичен кондензоотделител.

Modern alternatives can be found by entering the first four characters of the type code in the search field.



Информационен лист

| Белег | Стойност |
|-----------------------------------|--|
| Размер | Maxi |
| Серия | D |
| Монтажна позиция | вертикално +/- 5° |
| Степен на филтрация | 0.01 µm |
| КПД на филтъра | 99.9999 % |
| Кондензоотделител | напълно автоматичен |
| Конструкция | Филтър |
| Макс. количество на кондензата | 80 ml |
| Предпазител за чаша | Метален предпазен кожух |
| Работно налягане | 1.5 ... 12 bar |
| Работна среда | Съгстен въздух по ISO 8573-1:2010 [6:8:4] инертен газ |
| PWIS conformity | VDMA24364-B1/B2-L |
| Клас чистота на въздуха на изхода | Съгстен въздух по ISO 8573-1:2010 [1:7:2] инертен газ |
| Температура на средата | 1.5 ... 60 °C |
| Съдържание на остатъчното масло | 0.01 mg/m ³ |
| Температура на околната среда | -10 ... 60 °C |
| Тегло на продукта | 2,362 g |
| Тип на закрепване | Последователен монтаж с принадлежности |
| Пневматичен извод 1 | G1/2 |
| Пневматичен извод 2 | G1/2 |
| Материал-забележка | RoHS konform |
| Material filter | Борсиликатен фазер |
| Material housing | Цинкова отливка |
| Material bowl | PC |