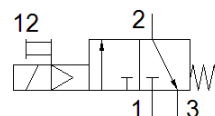
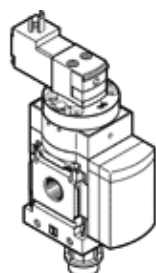


Включващ разпределител MS6N-EE-3/8-V230

Специф. Номер: 532117

FESTO

електрически, посока на протичане отляво надясно.



Информационен лист

| Белег | Стойност |
|--|--|
| Конструкция | Плунжерен |
| Тип на действие | електрически |
| Функция-изходящ въздух | недроселируем |
| Ръчно действие | с фиксация избутващ |
| Тип на ресет | механична пружина |
| Тип управление | с предупреждение |
| Разпределителна функция | 3/2 затворен моностабилен |
| Работно налягане | 4 ... 18 bar |
| C-стойност | 22 l/sbar |
| b-стойност | 0.5 |
| Стандартен номинален дебит | 5,500 l/min |
| Продължителност на включване | 100 % |
| Характеристика на бобината | 230VAC:50/60:AL3:HL2,4 |
| Допустими колебания на напрежението | -14 % / +10 % |
| Работна среда | Съгстен въздух по ISO 8573-1:2010 [7:4:4] инертен газ |
| Забележка за работната и пилотната среди | Възможен е режим на работа със смазване (изисква се за целия оставащ експлоатационен период) |
| Клас на корозионна устойчивост KBK | 2 - Умерена корозия под напрежение |
| Материал-забележка | RoHS konform |
| PWIS conformity | VDMA24364-B2-L |
| Температура на средата | -10 ... 60 °C |
| Клас на защита | IP65 |
| Температура на околната среда | -10 ... 60 °C |
| Разрешение | с UL us - Recognized (OL) |
| Безопасно за храни | Моля, вижте допълнителната информация за материала |
| Тип на закрепване | Последователен монтаж с принадлежности по избор: |
| Монтажна позиция | по избор |
| Посока на протичане | нереверсивен |
| Тегло на продукта | 740 g |
| Пневматичен извод 1 | 3/8 NPT |
| Пневматичен извод 2 | 3/8 NPT |
| Пневматичен извод 3 | G1/2 |
| Зхранване с управляващ(пилотен) въздух | вътрешно |
| Електрически извод | Plug pattern type C to EN 175301-803 Щекер по DIN EN 175301-803 квадратна форма |
| Material seals | NBR |
| Material housing | Алуминиева отливка |