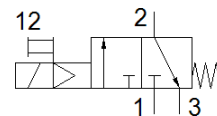
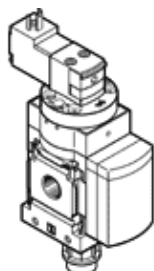


# Включващ разпределител MS4N-EE-1/4-V110

Специф. Номер: 532083

FESTO

електрически, посока на протичане отляво надясно.



## Информационен лист

Белег	Стойност
Конструкция	Плунжерен
Тип на задействане	електрически
Функция-изходящ въздух	недроселируем
Ръчно задействане	с фиксация избутващ
Тип на ресет	механична пружина
Тип управление	с предупреждение
Разпределителна функция	3/2 затворен моностабиленI
Работно налягане	4 ... 14 bar
C-стойност	9.5 l/sbar
b-стойност	0.44
Стандартен номинален дебит	2,000 l/min
Продължителност на включване	100 %
Характеристика на бобината	110 V AC: 50/60 Hz, стартова мощност 3 VA, постоянна мощност 2.4 VA
Работна среда	Съгъстен въздух по ISO 8573-1:2010 [7:4:4] инертен газ
Забележка за работната и пилотната среди	Възможен е режим на работа със смазване (изисква се за целия оставащ експлоатационен период)
Клас на корозионна устойчивост KBK	2 - Умерена корозия под напрежение
Материал-забележка	RoHS konform
PWIS conformity	VDMA24364-B2-L
Температура на средата	-10 ... 60 °C
Клас на защита	IP65
Температура на околната среда	-10 ... 60 °C
Безопасно за храни	Моля, вижте допълнителната информация за материала
Тип на закрепване	Последователен монтаж с принадлежности по избор:
Монтажна позиция	по избор
Посока на протичане	нереверсивен
Тегло на продукта	273 g
Пневматичен извод 1	1/4 NPT
Пневматичен извод 2	1/4 NPT
Пневматичен извод 3	G1/4
Зхранване с управляващ(пилотен) въздух	вътрешно
Електрически извод	Plug pattern type C to EN 175301-803 Щекер по DIN EN 175301-803 квадратна форма
Material seals	NBR
Material housing	Алуминиева отливка