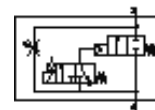
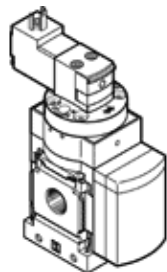


# Разпределител с повишаване на налягането MS6N-DE-1/2-V110-Z

Специф. Номер: 532045

FESTO

електрически, за бавно покачване на налягането, посока на протичане от дясно наляво.



## Информационен лист

Белег	Стойност
Функция-изходящ въздух	дроселируем
Тип на задействане	електрически
Монтажна позиция	по избор
Ръчно задействане	с фиксация избутващ
Конструкция	Бугало-седло
Тип на ресет	механична пружина
Тип управление	с предупредление
Зхранване с управляващ(пилотен) въздух	външен
Посока на протичане	неревърсивен
Разпределителна функция	2/2
Индикатор за превключена позиция	с принадлежности
Работно налягане	4 ... 18 bar
b-стойност	0.39
C-стойност	28.97 l/sbar
Стандартен номинален дебит	6,450 l/min
Характеристика на бобината	110V AC
Клас на корозионна устойчивост KBK	2
Температура на средата	-10 ... 60 °C
Температура на околната среда	-10 ... 60 °C
Тегло на продукта	680 g
Електрически извод	Форма C
Тип на закрепване	с принадлежности по избор: Последователен монтаж
Пневматичен извод 1	NPT1/2-14
Пневматичен извод 2	NPT1/2-14
Материал-забележка	Без мед и PTFE
Информация за материала на уплътненията	NBR
Информация за материала на корпуса	Алуминиева отливка