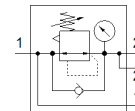
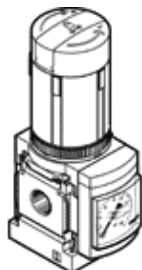


# Регулатор на налягане MS6N-LRB-1/2-D7-AS

Специф. Номер: 531822

FESTO

за батериен монтаж, максимално изходно налягане 12 bar, с манометър, регулираща глава със заключване, извод P2 на задната страна.



## Информационен лист

Белег	Стойност
Размер	6
Серия	MS
Заклучване на задействането	Въртяща глава със заключване с принадлежности, със заключване
Монтажна позиция	по избор
Конструкция	Мембранен регулатор с директно управление с проходно захранване със сгъстен въздух
Регулираща функция	Изходно налягане постоянно с компенсация на предналягането с вторично обезвъздушаване
Манометър	с манометър
Работно налягане	0.8 ... 20 bar
Обхват на регулиране на налягането	0.5 ... 12 bar
Макс. хистерезис на налягането	0.25 bar
Стандартен номинален дебит	5,500 l/min
Работна среда	Сгъстен въздух по ISO 8573-1:2010 [7:4:4] инертен газ
Забележка за работната и пилотната среди	Възможен е режим на работа със смазване (изисква се за целия оставащ експлоатационен период)
Клас на корозионна устойчивост KBK	2 - Умерена корозия под напрежение
PWIS conformity	VDMA24364-B1/B2-L
Температура на складиране	-10 ... 60 °C
Безопасно за храни	Моля, вижте допълнителната информация за материала
Температура на средата	-10 ... 60 °C
Температура на околната среда	-10 ... 60 °C
Тегло на продукта	747 g
Тип на закрепване	За челен монтаж на табло Последователен монтаж с принадлежности по избор:
Пневматичен извод 1	1/2 NPT
Пневматичен извод 2	1/2 NPT
Материал-забележка	RoHS konform
Material control panel	PA POM
Material seals	NBR
Material housing	Алуминиева отливка
Material membrane	NBR