

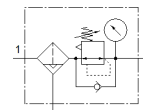
Филтър-регулатор MS6-LFR-1/2-D7-CUV-AS

Специф. Номер: 530340

★ Основна продуктова гама

Максимално изходно налягане 12bar, 5 µm филтър, с манометър, заключващо приспособление за регулатора, метална чаша, автоматично отделяне на конденза, посока на протичане от ляво на дясно.

FESTO



Информационен лист

Белег	Стойност
Размер	6
Серия	MS
Заклучване на задействането	Въртяща глава със заключване с принадлежности, със заключване
Монтажна позиция	вертикално +/- 5°
Степен на филтрация	5 µm
Кондензоотделител	напълно автоматичен
Конструкция	Филтър-регулатор с манометър
Макс. количество на кондензата	38 ml
Регулираща функция	Изходно налягане постоянно с вторично обезвъздушаване
Предпазител за чаша	интегриран като метален кожух
Манометър	с манометър
Operating pressure MPa	0.2 ... 1.2 MPa
Работно налягане	2 ... 12 bar
Обхват на регулиране на налягането	0.5 ... 12 bar
Max. pressure hysteresis (MPa)	0.025 MPa
Макс. хистерезис на налягането	0.25 bar
Max. pressure hysteresis	3.625 psi
Стандартен номинален дебит	4,000 l/min
Работна среда	Съгъстен въздух по ISO 8573-1:2010 [7:4:-] инертен газ
Клас на корозионна устойчивост KBK	2 - Умерена корозия под напрежение
PWIS conformity	VDMA24364-B1/B2-L
Температура на складиране	-10 ... 60 °C
Безопасно за храни	Моля, вижте допълнителната информация за материала
Клас чистота на въздуха на изхода	Съгъстен въздух по ISO 8573-1:2010 [6:4:4]
Температура на средата	-10 ... 60 °C
Температура на околната среда	-10 ... 60 °C
Тегло на продукта	1,087 g
Тип на закрепване	За челен монтаж на табло Последователен монтаж с принадлежности по избор:
Пневматичен извод 1	G1/2
Пневматичен извод 2	G1/2
Материал-забележка	RoHS konform
Material control panel	PA POM
Material seals	NBR

Белег	Стойност
Material filter	PE
Material housing	Алуминиева отливка
Material membrane	NBR
Material bowl	Алуминиева сплав
Material separating plate	ПОМ