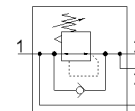


Регулатор на налягане MS6-LRB-1/2-D7-VS-AS-Z

Специф. Номер: 530337

FESTO

за батериен монтаж, максимално изходно налягане 12 bar, без манометър, регулираща глава със заключване, извод P2 на предната страна.



Информационен лист

| Белег | Стойност |
|---|---|
| Размер | 6 |
| Серия | MS |
| Заклучване на задействането | Въртяща глава със заключване с принадлежности, със заключване |
| Монтажна позиция | по избор |
| Конструкция | Мембранен регулатор с директно управление с проходно захранване със сгъстен въздух |
| Регулираща функция | Изходно налягане постоянно с компенсация на предналягането с вторично обезвъздушаване |
| Работно налягане | 0.8 ... 20 bar |
| Обхват на регулиране на налягането | 0.5 ... 12 bar |
| Макс. хистерезис на налягането | 0.25 bar |
| Стандартен номинален дебит | 5,500 l/min |
| Работна среда | Compressed air in accordance with ISO8573-1:2010 [7:4:4] Inert gases |
| Note on operating and pilot medium | Lubricated operation possible (subsequently required for further operation) |
| Клас на корозионна устойчивост KBK | 2 |
| Температура на складиране | -10 ... 60 °C |
| Температура на средата | -10 ... 60 °C |
| Температура на околната среда | -10 ... 60 °C |
| Тегло на продукта | 747 g |
| Тип на закрепване | по избор: За челен монтаж на табло Последователен монтаж с принадлежности |
| Пневматичен извод 1 | G1/2 |
| Пневматичен извод 2 | G1/2 |
| Материал-забележка | Без мед и PTFE RoHS konform |
| Информация за материала на панела за управление | POM PA |
| Информация за материала на уплътненията | NBR |
| Информация за материала на корпуса | Алуминиева отливка |
| Информация за материала на мембраната | NBR |