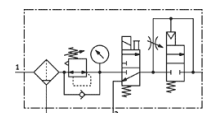
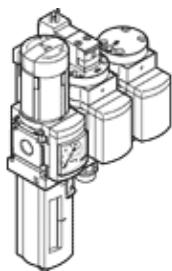


Пневмоподготвящи групи, комбинации MSB6-1/2:J3D1A1-WP

Специф. Номер: 530226

FESTO

Състои се от филтър-регулатор, електрически включващ разпределител, разпределител за бавно покачване на налягането, плоча за монтаж на стена. Максимално изходно налягане 12 bar, 5 µm филтър, с манометър, регулираща глава със заключване, пластмасова чаша с предпазен кожух, ръчен кондензоотделител, посока на протичане отляво надясно.



Информационен лист

| Белег | Стойност |
|------------------------------------|---|
| Размер | 6 |
| Серия | MS |
| Заклучване на задействането | Въртяща глава със заключване с принадлежности, със заключване |
| Монтажна позиция | вертикално +/- 5° |
| Степен на филтрация | 5 µm |
| Кондензоотделител | ръчен въртящ |
| Конструкция | Вентил с бавно покачване на налягането Включващ разпределител Филтър-регулатор с манометър |
| Регулираща функция | Изходно налягане постоянно с компенсация на предналягането с вторично обезвъздушаване с възвратен поток |
| Предпазител за чаша | Пластмасов предпазен кожух |
| Манометър | с манометър |
| Работно налягане | 4.5 ... 18 bar |
| Обхват на регулиране на налягането | 4 ... 12 bar |
| Стандартен номинален дебит | 3,000 l/min |
| Характеристика на бобината | 24V DC: 1,5W |
| Работна среда | Compressed air to ISO 8573-1:2010 [-:4:-] Inert gases |
| Note on operating and pilot medium | Lubricated operation possible (subsequently required for further operation) |
| Клас на корозионна устойчивост KBK | 2 |
| Температура на складиране | -10 ... 60 °C |
| Клас чистота на въздуха на изхода | Compressed air in accordance with ISO8573-1:2010 [6:4:4] |
| Температура на средата | -10 ... 60 °C |
| Температура на околната среда | -10 ... 60 °C |
| Тегло на продукта | 2,400 g |
| Тип на закрепване | с принадлежности |
| Пневматичен извод 1 | G1/2 |
| Пневматичен извод 2 | G1/2 |
| Пневматичен извод 3 | G1/2 |
| Информация за материала на корпуса | Алуминиева отливка |
| Информация за материала на чашата | PC |