

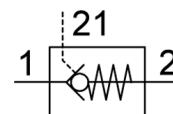
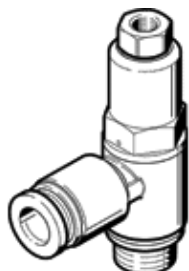
# Пилотен възвратен клапан HGL-1/8-QS-4

Специф. Номер: 530039

★ Основна продуктова гама

с уплътнителен пръстен OL, с QS-съединител.

FESTO



## Информационен лист

Белег	Стойност
Разпределителна функция	възвратна функция с пилот
Пневматичен извод 1	QS-4
Пневматичен извод 2	G1/8
Извод, пилот 21	M5
Тип на задействане	пневматичен
Тип на закрепване	за завиване с външна резба
Operating pressure MPa	0.05 ... 1 MPa
Работно налягане	0.5 ... 10 bar
Pilot pressure MPa	0.2 ... 1 MPa
Управляващо(пилотно) налягане	2 ... 10 bar
Pilot pressure	29 ... 145 psi
Температура на околната среда	-10 ... 60 °C
Работна среда	Сгъстен въздух по ISO 8573-1:2010 [7:4:4]
Maritime classification	see certificate
Монтажна позиция	по избор
Номинален дебит 1 -> 2 от 6 на 0 bar	300 l/min
Номинален дебит 1 -> 2 от 6 на 5 bar	200 l/min
Забележка за работната и пилотната среди	Възможен е режим на работа със смазване (изисква се за целия оставащ експлоатационен период)
Клас на корозионна устойчивост KBK	2 - Умерена корозия под напрежение
PWIS conformity	VDMA24364-B2-L
Клас чисто помещение	ISO class 4
Температура на складиране	-10 ... 60 °C
Температура на средата	-10 ... 60 °C
Управляващ флуид	Сгъстен въздух по ISO 8573-1:2010 [7:4:4]
Номинален притегателен въртящ момент	3.5 Nm
Допуск при номинален притегателен въртящ момент	± 10 %
Тегло на продукта	18.4 g
Материал-забележка	RoHS konform
Material seals	NBR
Material hollow bolt	Алуминиева сплав елоксиран
Material release ring	POM
Material non-return sleeve	NBR
Material swivel fitting	Цинкова отливка