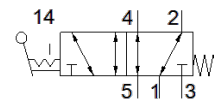
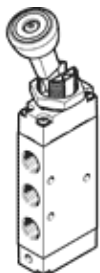


Разпределител с чупещо рамо VNEF-V-B52-N14

Специф. Номер: 5300043

FESTO



Информационен лист

Белег	Стойност
Разпределителна функция	5/2 бистабилен
Тип на задействане	ръчно
монтажна ширина	20 mm
Стандартен номинален дебит	1,200 l/min
Operating pressure MPa	-0.095 ... 1 MPa
Работно налягане	-0.95 ... 10 bar
Конструкция	Плунжерен
Номинален размер	7 mm
Функция-изходящ въздух	дроселируем
Инструкции за употреба	Само ръчно задействане
Принцип на уплътняване	мек
Монтажна позиция	по избор
Ръчно задействане	с фиксация
Тип управление	директно
Посока на протичане	реверсивен
Overlap	Positive overlap
Макс. честота на превключване	0.5 Hz
Работна среда	Съгстен въздух по ISO 8573-1:2010 [7:-:-]
Забележка за работната и пилотната среди	Възможен е режим на работа със смазване (изисква се за целия оставащ експлоатационен период)
Клас на корозионна устойчивост KBK	1 - Ниска корозия под напрежение
PWIS conformity	VDMA24364-B1/B2-L
Температура на средата	-10 ... 60 °C
Температура на околната среда	-10 ... 60 °C
Момент на задействане	1.1 Nm
Unlocking torque	0.6 Nm
Максимална сила на изпълнителния механизъм	200 N
Максимална напречна сила	140 N
Тегло на продукта	240 g
Тип на закрепване	За челен монтаж на табло с проходен отвор по избор:
Пневматичен извод 1	1/4 NPT
Пневматичен извод 2	1/4 NPT
Пневматичен извод 3	1/4 NPT
Пневматичен извод 4	1/4 NPT
Пневматичен извод 5	1/4 NPT
Материал-забележка	RoHS konform
Material cover	PA-усилен
Material seals	NBR
Material housing	Anodised wrought aluminium alloy
Material lever	PA-усилен