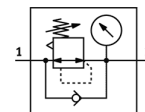


# Регулатор на налягане MS6-LR-1/4-D7-AS-Z

Специф. Номер: 530000

FESTO

Максимално изходно налягане 12 bar, с манометър, регулираща глава със заключване, посока на протичане отдясно наляво.



## Информационен лист

Белег	Стойност
Размер	6
Серия	MS
Заклучване на задействането	Въртяща глава със заключване с принадлежности, със заключване
Монтажна позиция	по избор
Конструкция	Мембранен регулатор с директно управление
Регулираща функция	Изходно налягане постоянно с компенсация на предналягането с вторично обезвъздушаване
Манометър	с манометър
Работно налягане	0.8 ... 20 bar
Обхват на регулиране на налягането	0.5 ... 12 bar
Макс. хистерезис на налягането	0.25 bar
Стандартен номинален дебит	2,700 l/min
Работна среда	Compressed air in accordance with ISO8573-1:2010 [7:4:4] Inert gases
Note on operating and pilot medium	Lubricated operation possible (subsequently required for further operation)
Клас на корозионна устойчивост KBK	2
Температура на складиране	-10 ... 60 °C
Температура на средата	-10 ... 60 °C
Температура на околната среда	-10 ... 60 °C
Тегло на продукта	730 g
Тип на закрепване	по избор: За челен монтаж на табло Последователен монтаж с принадлежности
Пневматичен извод 1	G1/4
Пневматичен извод 2	G1/4
Материал-забележка	RoHS konform
Информация за материала на панела за управление	POM PA
Информация за материала на уплътненията	NBR
Информация за материала на корпуса	Алуминиева отливка
Информация за материала на мембраната	NBR