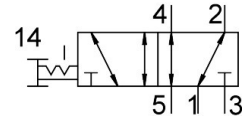


Разпределител с бутон VHEF-P-B52-N14

Номер на част: 5299728

FESTO



Техническа информация

Характеристика	Стойност
Функция на разпределител	5/2 бистабилен
Начин на задействане	ръчен
Монтажна ширина	20 mm
Стандартен номинален дебит (нормализиран съгласно DIN 1343)	1200 l/min
Пневматична работна връзка	1/4 NPT
Работно налягане	-0.095 MPa...1 MPa -0.95 бар...10 бар
Конструктивна структура	Бутален шибър
Номинален диаметър	7 mm
Функция отработен въздух	с възможност за дроселиране
Указание за използване	само ръчно задействане
Принцип на уплътняване	променлив
Монтажно положение	произволно
Ръчно задействане	с фиксация
Вид управление	директно
Посока на потока	реверсивна
Припокриване	положително припокриване
Макс. честота на превключване	0.5 Hz
Взривозащита	Зона 1 (ATEX) Зона 2 (ATEX) Зона 21 (ATEX) Зона 22 (ATEX)
Работен флуид	Сгъстен въздух съгласно ISO 8573-1:2010 [7:-:-]
Указание за работен/управляващ флуид	Възможна е работа в смазано състояние (изисква се при следващата работа)
Клас на устойчивост на корозия KVK	1 - ниска опасност от корозия
Сертификат за LABS	VDMA24364-B1/B2-L
Температура на флуида	-10 °C...60 °C
Температура на околната среда	-10 °C...60 °C
Сила на задействане	20 Б
Сила за отблокиране	35 Б
Тегло на продукта	215 g

Характеристика	Стойност
Начин на закрепване	по избор: Вграждане преден блок с отвор
Пневматична връзка 1	1/4 NPT
Пневматична връзка 2	1/4 NPT
Пневматична връзка 3	1/4 NPT
Пневматична връзка 4	1/4 NPT
Пневматична връзка 5	1/4 NPT
Указание за материала	Съответствие с RoHS
Материал на капака	Подсилен с POLYAMID
Материал на уплътненията	NBR
Материал на тялото	Алуминиева деформируема сплав, анодирана