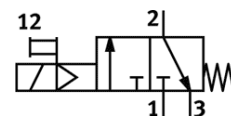
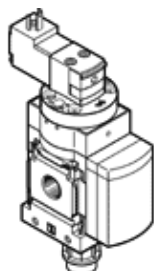


Включващ разпределител MS6-EE-1/4-V110

Специф. Номер: 529829

FESTO

електрически, посока на протичане отляво надясно.



Информационен лист

Белег	Стойност
Конструкция	Плунжерен
Тип на действие	електрически
Функция-изходящ въздух	недроселируем
Ръчно действие	с фиксация избутващ
Тип на ресет	механична пружина
Тип управление	с предупреждение
Разпределителна функция	3/2 затворен моностабилен
Работно налягане	4 ... 18 bar
C-стойност	11 l/sbar
b-стойност	0.5
Стандартен номинален дебит	2,600 l/min
Продължителност на включване	100%
Характеристика на бобината	110 V AC: 50/60 Hz, сила на опън: 3 VA, сила на задържане: 2,4 VA
Допустими колебания на напрежението	+/- 10 %
Работна среда	Compressed air in accordance with ISO8573-1:2010 [7:4:4] Inert gases
Note on operating and pilot medium	Lubricated operation possible (subsequently required for further operation)
Клас на корозионна устойчивост KBK	2
Материал-забележка	Без мед и PTFE RoHS konform
Температура на средата	-10 ... 60 °C
Клас на защита	IP65
Температура на околната среда	-10 ... 60 °C
Разрешение	с UL us - Recognized (OL)
Тип на закрепване	по избор: Последователен монтаж с принадлежности
Монтажна позиция	по избор
Посока на протичане	нереверсивен
Тегло на продукта	740 g
Пневматичен извод 1	G1/4
Пневматичен извод 2	G1/4
Пневматичен извод 3	G1/2
Зхранване с управляващ (пилотен) въздух	вътрешно
Електрически извод	Щекер квадратна форма по DIN EN 175301-803 Форма C
Информация за материала на уплътненията	NBR
Информация за материала на корпуса	Алуминиева отливка