

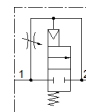
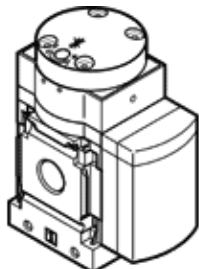
Разпределител с повишаване на налягането MS6-DL-1/2

Специф. Номер: 529817

★ Основна продуктова гама

пневматичен, за бавно покачване на налягането, посока на протичане отляво надясно.

FESTO



Информационен лист

Белег	Стойност
Функция-изходящ въздух	дроселируем
Тип на задействане	пневматичен
Монтажна позиция	по избор
Ръчно задействане	Без
Конструкция	Бутало-седло
Тип на ресет	механична пружина
Тип управление	директно
Зхранване с управляващ(пилотен) въздух	външен
Посока на протичане	нереверсивен
Разпределителна функция	2/2
Работно налягане	4 ... 18 bar
b-стойност	0.39
C-стойност	28.97 l/sbar
Стандартен номинален дебит	6,450 l/min
Работна среда	Съгстен въздух по ISO 8573-1:2010 [7:4:4] инертен газ
Забележка за работната и пилотната среди	Възможен е режим на работа със смазване (изисква се за целия оставащ експлоатационен период)
Клас на корозионна устойчивост KBK	2 - Умерена корозия под напрежение
PWIS conformity	VDMA24364-B1/B2-L
Безопасно за храни	Моля, вижте допълнителната информация за материала
Температура на средата	-10 ... 60 °C
Температура на околната среда	-10 ... 60 °C
Тегло на продукта	650 g
Тип на закрепване	Последователен монтаж с принадлежности по избор:
Пневматичен извод 1	G1/2
Пневматичен извод 2	G1/2
Материал-забележка	RoHS konform
Material seals	NBR
Material housing	Алуминиева отливка