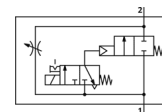


Разпределител с повишаване на налягането MS6-DE-3/8-V230

Специф. Номер: 529813

FESTO

електрически, за бавно покачване на налягането, посока на протичане отляво надясно.



Информационен лист

Белег	Стойност
Тип на задействане	електрически
Монтажна позиция	по избор
Ръчно задействане	с фиксация избутващ
Конструкция	Бутало-седло
Тип на ресет	механична пружина
Тип управление	с предуправление
Зхранване с управляващ(пилотен) въздух	вътрешно
Посока на протичане	нереверсивен
Разпределителна функция	2/2
Индикатор за превключена позиция	с принадлежности
Работно налягане	4 ... 18 bar
b-стойност	0.48
C-стойност	21.05 l/sbar
Стандартен номинален дебит	5,050 l/min
Продължителност на включване	100%
Характеристика на бобината	230V AC
Работна среда	Compressed air in accordance with ISO8573-1:2010 [7:4:4] Inert gases
Note on operating and pilot medium	Lubricated operation possible (subsequently required for further operation)
Клас на корозионна устойчивост KBK	2
Температура на средата	-10 ... 60 °C
Клас на защита	IP65
Температура на околната среда	-10 ... 60 °C
Разрешение	с UL - Recognized (OL)
Тегло на продукта	680 g
Електрически извод	Щекер квадратна форма по DIN EN 175301-803 Форма С
Тип на закрепване	по избор: Последователен монтаж с принадлежности
Пневматичен извод 1	G3/8
Пневматичен извод 2	G3/8
Материал-забележка	Без мед и PTFE (тефлон) RoHS konform
Информация за материала на уплътненията	NBR
Информация за материала на корпуса	Алуминиева отливка