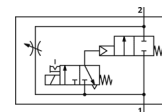
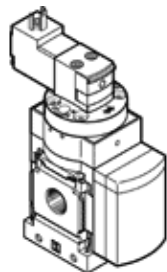


Разпределител с повишаване на налягането MS6-DE-1/2-V230-Z

Специф. Номер: 529802

FESTO

електрически, за бавно покачване на налягането, посока на протичане от дясно наляво.



Информационен лист

| Белег | Стойност |
|---|---|
| Тип на задействане | електрически |
| Монтажна позиция | по избор |
| Ръчно задействане | с фиксация избутващ |
| Конструкция | Бутало-седло |
| Тип на ресет | механична пружина |
| Тип управление | с предупредение |
| Зхранване с управляващ(пилотен) въздух | вътрешно |
| Посока на протичане | нереверсивен |
| Разпределителна функция | 2/2 |
| Индикатор за превключена позиция | с принадлежности |
| Работно налягане | 4 ... 18 bar |
| b-стойност | 0.39 |
| C-стойност | 28.97 l/sbar |
| Стандартен номинален дебит | 6,450 l/min |
| Продължителност на включване | 100% |
| Характеристика на бобината | 230V AC |
| Работна среда | Compressed air in accordance with ISO8573-1:2010 [7:4:4] Inert gases |
| Note on operating and pilot medium | Lubricated operation possible (subsequently required for further operation) |
| Клас на корозионна устойчивост KBK | 2 |
| Температура на средата | -10 ... 60 °C |
| Клас на защита | IP65 |
| Температура на околната среда | -10 ... 60 °C |
| Разрешение | с UL - Recognized (OL) |
| Тегло на продукта | 680 g |
| Електрически извод | Щекер квадратна форма по DIN EN 175301-803 Форма С |
| Тип на закрепване | по избор: Последователен монтаж с принадлежности |
| Пневматичен извод 1 | G1/2 |
| Пневматичен извод 2 | G1/2 |
| Материал-забележка | Без мед и PTFE RoHS konform |
| Информация за материала на уплътненията | NBR |
| Информация за материала на корпуса | Алуминиева отливка |