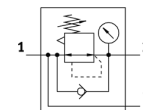


# Регулатор на налягане MS4-LRB-1/4-D7-AS-BD-Z

Специф. Номер: 529487

FESTO

за батериен монтаж, ъглов изходен блок с QS-извод тах. изходно налягане 12 bar, с манометър по EN 837, извод P2 отпред.



## Информационен лист

Белег	Стойност
Размер	4
Серия	MS
Заклучване на задействането	Въртяща глава със заключване с принадлежности, със заклщючване
Монтажна позиция	по избор
Конструкция	Мембранен регулатор с директно управление с проходно захранване със сгъстен въздух
Регулираща функция	Изходно налягане постоянно с вторично обезвъздушаване с възвратен поток
Манометър	с манометър
Работно налягане	0.8 ... 14 bar
Обхват на регулиране на налягането	0.5 ... 12 bar
Макс. хистерезис на налягането	0.25 bar
Стандартен номинален дебит	640 l/min
Работна среда	Compressed air in accordance with ISO8573-1:2010 [7:4:4] Inert gases
Note on operating and pilot medium	Lubricated operation possible (subsequently required for further operation)
Клас на корозионна устойчивост KBK	2
Температура на складиране	-10 ... 60 °C
Температура на средата	-10 ... 60 °C
Температура на околната среда	-10 ... 60 °C
Тегло на продукта	222 g
Тип на закрепване	по избор: За челен монтаж на табло Последователен монтаж с принадлежности
Пневматичен извод 1	G1/4
Пневматичен извод 2	QS-8
Материал-забележка	RoHS konform
Информация за материала на свързващата плоча	Алуминиева отливка
Информация за материала на панела за управление	POM PA
Информация за материала на уплътненията	NBR
Информация за материала на корпуса	Алуминиева отливка
Информация за материала на мембраната	NBR