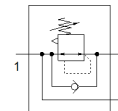
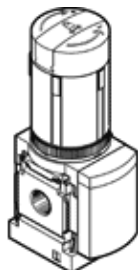


Регулатор на налягане MS4-LRB-1/4-D6-VS-AS-Z

Специф. Номер: 529482

FESTO

за батериен монтаж, максимално изходно налягане 7 bar, без манометър, регулираща глава със заключване, извод P2 на предната страна.



Информационен лист

Белег	Стойност
Размер	4
Серия	MS
Заклучване на задействането	Въртяща глава със заключване с принадлежности, със заключване
Монтажна позиция	по избор
Конструкция	Мембранен регулатор с директно управление с проходно захранване със сгъстен въздух
Регулираща функция	Изходно налягане постоянно с компенсация на предналягането с вторично обезвъздушаване с възвратен поток
Работно налягане	0.8 ... 14 bar
Обхват на регулиране на налягането	0.3 ... 7 bar
Макс. хистерезис на налягането	0.25 bar
Стандартен номинален дебит	1,700 l/min
Работна среда	Сгъстен въздух по ISO 8573-1:2010 [7:4:4] инертен газ
Забележка за работната и пилотната среди	Възможен е режим на работа със смазване (изисква се за целия оставащ експлоатационен период)
Клас на корозионна устойчивост KBK	2 - Умерена корозия под напрежение
PWIS conformity	VDMA24364-B1/B2-L
Температура на складиране	-10 ... 60 °C
Безопасно за храни	Моля, вижте допълнителната информация за материала
Температура на средата	-10 ... 60 °C
Температура на околната среда	-10 ... 60 °C
Тегло на продукта	222 g
Тип на закрепване	За челен монтаж на табло Последователен монтаж с принадлежности по избор:
Пневматичен извод 1	G1/4
Пневматичен извод 2	G1/4
Материал-забележка	RoHS konform
Material of connecting plate	Алуминиева отливка
Material control panel	PA POM
Material seals	NBR
Material housing	Алуминиева отливка
Material membrane	NBR