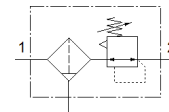
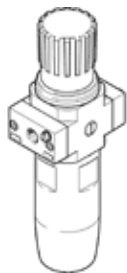


Филтър-регулатор LFR-N1/2-D-5M-O-MIDI-T3-EX4

Специф. Номер: 5271804

FESTO



Информационен лист

| Белег | Стойност |
|--|--|
| Размер | Midi |
| Серия | D |
| Заклучване на задействането | Въртяща глава със заключване |
| Монтажна позиция | вертикално +/- 5° |
| Степен на филтрация | 5 µm |
| Кондензоотделител | ръчен въртящ |
| Конструкция | Филтър-регулатор без манометър |
| Макс. количество на кондензата | 42 cm ³ |
| Предпазител за чаша | интегриран като метален кожух |
| Манометър | G1/4 подготвен |
| Operating pressure MPa | 0.1 ... 2 MPa |
| Работно налягане | 1 ... 20 bar |
| Обхват на регулиране на налягането | 0.5 ... 12 bar |
| Max. pressure hysteresis (MPa) | 0.02 MPa |
| Max. pressure hysteresis | 2.9 psi |
| Стандартен номинален дебит | 2,600 l/min |
| CE- знаци (виж декларация за съответствие) | по EU-нормала за Ex-защита (ATEX) |
| UKCA marking (see declaration of conformity) | To UK EX instructions |
| Сертификация за взривозащитеност извън ЕС | EPL Db (GB) EPL Gb (GB) |
| ATEX-Категория газ | II 2G |
| ATEX-Категория прах | II 2D |
| Ex-взриво защита газ | Ex h IIC T6 Gb X |
| Ex-взриво защита прах | Ex h IIIC T85°C Db X |
| Ex-температура на околната среда | -40°C ≤ Ta ≤ +80°C |
| Работна среда | Съгъстен въздух по ISO 8573-1:2010 [-:9:-] инертен газ |
| Забележка за работната и пилотната среди | Възможен е режим на работа със смазване (изисква се за целия оставащ експлоатационен период) |
| Клас на корозионна устойчивост KBK | 3 - Висока корозия под напрежение |
| PWIS conformity | VDMA24364 zone III |
| Температура на складиране | -40 ... 80 °C |
| Клас чистота на въздуха на изхода | Съгъстен въздух по ISO 8573-1:2010 [6:8:4] инертен газ |
| Температура на средата | -40 ... 80 °C |
| Температура на околната среда | -40 ... 80 °C |
| Тегло на продукта | 1,400 g |
| Тип на закрепване | Последователен монтаж с принадлежности по избор: |
| Пневматичен извод 1 | 1/2 NPT |
| Пневматичен извод 2 | 1/2 NPT |
| Материал-забележка | RoHS konform |
| Material housing | Цинкова отливка |
| Material bowl | Алуминиева сплав |