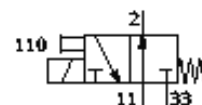
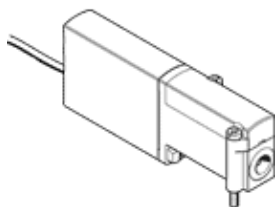


Електромагнитен разпределител MHA3-MS1H-3/20-3-K

Специф. Номер: 525157

FESTO

единичен вентил, бързодействащ, с кабел.



Информационен лист

Белег	Стойност
Разпределителна функция	3/2 отворен моностабилен
Тип на задействане	електрически
монтажна ширина	14 mm
Стандартен номинален дебит	200 l/min
Работно налягане	-0.9 ... 8 bar
Конструкция	разтоварващ вентил
Тип на ресет	механична пружина
Клас на защита	IP65
Разрешение	с UL us - Recognized (OL)
Номинален размер	3 mm
Растерен размер	19 mm
Функция-изходящ въздух	дроселируем
Принцип на уплътняване	мек
Монтажна позиция	по избор
Ръчно задействане	избутващ
Тип управление	директно
Посока на протичане	реверсируем с ограничения
Работно налягане, реверсивно	-0.9 ... 0 bar
Макс. честота на превключване	280 Hz
Време за превключване, изключено	2.8 ms
Време за превключване, включено	2.3 ms
Толеранс при време на превключване OFF	+10%/-50%
Толеранс при време на превключване ON	+10%/-30%
Отклонение от времето за превключване над 1 Hz	0.2 ms
Продължителност на включване	100%
Характеристика на бобината	24 V DC: 1,6 W - 6,5 W
Допустими колебания на напрежението	+/- 10 %
Работна среда	филтриран, неомаслен сгъстен въздух, филтрация 40 µm филтриран, омаслен сгъстен въздух, филтрация 40 µm
СЕ- знаци (виж декларация за съответствие)	по EU-EMV-нормала
Ограничение на температурата на околната среда и на работния медум	в зависимост от честотата на включване
Клас на корозионна устойчивост KBK	2
Температура на средата	-5 ... 40 °C
Температура на околната среда	-5 ... 40 °C
Тегло на продукта	120 g
Електрически извод	Кабел
Дължина на кабела	2.5 m
Тип на закрепване	на PR-лайсна
Пневматичен извод 11	Свързваща плоча
Пневматичен извод 2	Свързваща плоча
Пневматичен извод 33	Свързваща плоча
Материал-забележка	Без мед и PTFE (тефлон)
Информация за материала на уплътненията	HNBR

Белег	Стойност
	NBR
Информация за материала на корпуса	Цинкова отливка екраниран
Информация за материала на кабелната обвивка	PUR
Информация за материала на винтовете	Стомана поцинкован