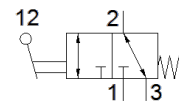
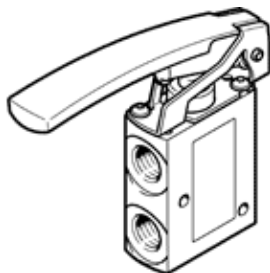


# Разпределител с бутон и лост VNEF-LT-M32-M-N14

Специф. Номер: 4500010

FESTO



## Информационен лист

Белег	Стойност
Разпределителна функция	3/2 отворен/затворен моностабилен
Тип на задействане	ръчно
монтажна ширина	20 mm
Стандартен номинален дебит	870 l/min
Operating pressure MPa	-0.095 ... 1 MPa
Работно налягане	-0.95 ... 10 bar
Конструкция	Клапанен
Тип на ресет	механична пружина
Номинален размер	6 mm
Функция-изходящ въздух	дроселируем
Инструкции за употреба	Само ръчно задействане
Принцип на уплътняване	мек
Монтажна позиция	по избор
Тип управление	директно
Посока на протичане	реверсивен
Overlap	Zero overlap
Макс. честота на превключване	0.5 Hz
Работна среда	Съгъстен въздух по ISO 8573-1:2010 [7:-:-]
Забележка за работната и пилотната среди	Възможен е режим на работа със смазване (изисква се за целия оставащ експлоатационен период)
Клас на корозионна устойчивост KBK	1 - Ниска корозия под напрежение
PWIS conformity	VDMA24364-B1/B2-L
Температура на средата	-10 ... 60 °C
Температура на околната среда	-10 ... 60 °C
Сила на задействане	14 N
Тегло на продукта	150 g
Тип на закрепване	с проходен отвор
Пневматичен извод 1	1/4 NPT
Пневматичен извод 2	1/4 NPT
Пневматичен извод 3	1/4 NPT
Материал-забележка	RoHS konform
Material seals	NBR
Material housing	Anodised wrought aluminium alloy
Material lever	PA-усилен