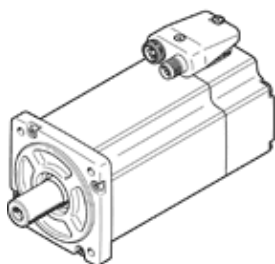


# Серводвигател EMME-AS-80-SK-HS-AMX

Специф. Номер: 4267586  
Продукт излизащ от производство

без предавка, без спиралка.

FESTO



## Информационен лист

Белег	Стойност
Температура на околната среда	-10 ... 40 °C
Температура на складиране	-20 ... 70 °C
Относителна влажност на въздуха	0 - 90 %
Отговаря на стандарта	IEC 60034
Клас на изолационна защита	F
Класификация по EN 60034-1	S1
Клас на защита	IP21
Изпълнение на вала шпонка	DIN 6885 A 6 x 6 x 22
Система за електрическо свързване	Щекер
Материал-забележка	RoHS konform
Клас на корозионна устойчивост KBK	0 - няма корозия под напрежение
PWIS conformity	VDMA24364 zone III
Разрешение	RCM Mark с UL us - Recognized (OL)
СЕ- знаци (виж декларация за съответствие)	по EU-EMV-нормала по EU-нормала за ниски напрежения in accordance with EU RoHS directive
UKCA marking (see declaration of conformity)	To UK instructions for electrical equipment To UK instructions for EMC To UK RoHS instructions
Номинално работно напрежение DC	565 V
Номинално напрежение DC	565 V
Тип на превключването на намотките	Свързване звезда
Number of pole pairs	3
Стационарен въртящ момент	2.8 Nm
Номинален въртящ момент	2.3 Nm
Пиков въртящ момент	11.2 Nm
Номинални обороти	3,000 1/min
Макс. обороти	4,192 1/min
Номинална мощност на двигателя	720 W
Ток на продължителен престой	1.8 A
Номинален ток, двигател	1.6 A
Пиков ток	7.2 A
Мотор-константа	1.438 Nm/A
Напрежителна константа, фаза към фаза	95.3 mVmin
Съпротивление между две фазови намотки	14.2 Ohm
Индуктивност между две фазови намотки	30 mH
Общ инерционен момент при подаване на захранването	1.4 kgcm <sup>2</sup>
Тегло на продукта	3,050 g
Допустимо аксиално натоварване на вала	70 N
Допустимо радиално натоварване на вала	350 N
Сензор за позиция на ротора	Safety Enc. absolut multi turn

Белег	Стойност
Интерфейс за енкодер за позиция при въртене	HIPERFACE®
Принцип на измерване на енкодера за позиция при въртене	оптичен
Роторен енкодер за позиция, синусоидален/косинусоидален сигнал на всеки оборот	128
Роторен енкодер за позиция, типична резолюция	15 Bit
Роторен енкодер за позиция, типична ъглова точност	20 arcmin
Интегрирано Ниво на Сигурност (SIL), части на елементите	SIL 2, енкодер за позицията на ротора SIL CL2, енкодер за позицията на ротора
Ниво на техническите характеристики (PL), части на елементите	Категория 3, ниво на техническите характеристики d, енкодер за позиция на ротора
Вероятност за опасен отказ на елементите, части на елементите	$1.3 \times 10^{-8}$ , енкодер за позицията на ротора
Продължителност на употребата Tm, части на елементите	20 години, енкодер за позиция на ротора
Средно време между отказите при опасни приложения, част от изделието	874 години, ротационен енкодер за позиция
Energy efficiency	ENEFF (CN) / Class 2