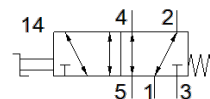
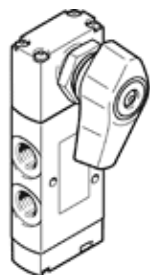


Превключващ вентил VNEF-ES-M52-M-G18

Специф. Номер: 4106808

★ Основна продуктова гама

FESTO



Информационен лист

Белег	Стойност
Разпределителна функция	5/2 моностабилен
Тип на задействане	ръчно
монтажна ширина	20 mm
Стандартен номинален дебит	750 l/min
Operating pressure MPa	-0.095 ... 1 MPa
Работно налягане	-0.95 ... 10 bar
Конструкция	Плунжерен
Тип на ресет	механична пружина
Номинален размер	5.2 mm
Функция-изходящ въздух	дроселируем
Инструкции за употреба	Само ръчно задействане
Принцип на уплътняване	мек
Монтажна позиция	по избор
Тип управление	директно
Посока на протичане	реверсивен
Overlap	Positive overlap
Макс. честота на превключване	0.5 Hz
Работна среда	Съгъстен въздух по ISO 8573-1:2010 [7::-]
Забележка за работната и пилотната среди	Възможен е режим на работа със смазване (изисква се за целия оставащ експлоатационен период)
Клас на корозионна устойчивост KBK	1 - Ниска корозия под напрежение
PWIS conformity	VDMA24364-B1/B2-L
Температура на средата	-10 ... 60 °C
Температура на околната среда	-10 ... 60 °C
Момент на задействане	0.3 Nm
Максимална сила на изпълнителния механизъм	200 N
Максимална напречна сила	200 N
Тегло на продукта	235 g
Тип на закрепване	За челен монтаж на табло с проходен отвор по избор:
Пневматичен извод 1	G1/8
Пневматичен извод 2	G1/8
Пневматичен извод 3	G1/8
Пневматичен извод 4	G1/8
Пневматичен извод 5	G1/8
Материал-забележка	RoHS konform
Material cover	PA-усилен
Material seals	NBR
Material housing	Anodised wrought aluminium alloy
Material lever	PA-усилен