

# Вакуум-смукателна дюза VAD-ME-I-1/4

Специф. Номер: 35532

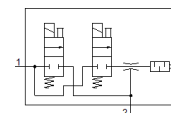
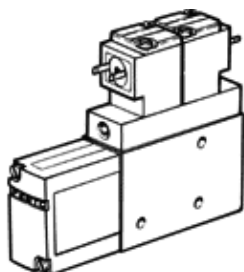
Classic - nicht für Neukonstruktionen verwenden

с интегриран ел. магнитен разпределител.

Препоръчва се обезмаслен въздух.

Modern alternatives can be found by entering the first four characters of the type code in the search field.

FESTO



## Информационен лист

Белег	Стойност
Номинален размер, дюза на Лавал	1.4 mm
Монтажна позиция	по избор
Характеристика на ежектора	висок вакуум
Интегрирана функция	Електрически вентил с издухващ импулс Електрически включващ вентил
Конструкция	T-форма
Работно налягане	1.5 ... 8 bar
Макс. вакуум	90 %
Продължителност на включване	100 %
Работна среда	Съгъстен въздух според ISO 8573-1:2010 [7:4:4]
Забележка за работната и пилотната среди	Не е възможна работа при наличие на смазка
PWIS conformity	VDMA24364-B2-L
Температура на средата	0 ... 50 °C
Клас на защита	IP65
Температура на околната среда	0 ... 50 °C
Електрически извод	Щекер
Тип на закрепване	с вътрешна резба
Пневматичен извод 1	G1/8
Извод за вакуум	G1/4
Material housing	Алуминий