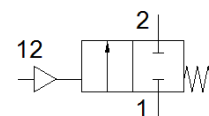
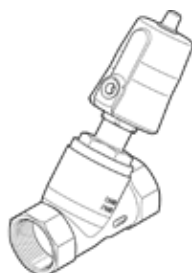


# Ъглов разпределител VZXF-L-M22C-M-B-G112-350-M1-V4B2T-50-6

Специф. Номер: 3539927

FESTO

Pneumatically actuated angle seat valve in stainless steel. Under seat version, safety position closed, G thread, nominal width 1 1/2".



## Информационен лист

| Белег  | Стойност   |
|--|--|
| Конструкция                                  | Poppet valve with piston actuator  |
| Тип на задействане                           | пневматичен  |
| Принцип на уплътняване                       | мек  |
| Монтажна позиция                             | по избор   |
| Тип на закрепване                            | Последователен монтаж  |
| Line connection                              | G1½ threaded collar to DIN ISO 228   |
| Номинален размер                             | 35 mm  |
| Разпределителна функция                      | 2/2 затворен моностабилен  |
| Посока на протичане                          | нереверсивен   |
| Pressure of medium                           | 0 ... 0.6 MPa  |
| Средно налягане                              | 0 ... 6 bar  |
| Номинално налягане на арматурата             | 40   |
| Функция-изходящ въздух                       | недроселируем  |
| Тип на ресет                                 | механична пружина  |
| Тип управление                               | С външно управление  |
| Пневматичен извод                            | вътрешна резба G1/8  |
| Operating pressure MPa                       | 0.6 ... 1 MPa  |
| Работно налягане                             | 6 ... 10 bar   |
| Operating pressure                           | 87 ... 145 psi   |
| Среда  | Пара<br>Хидравлично масло на минерална основа<br>инертен газ<br>Минерално масло<br>Вода<br>филтриран съгъстен въздух, степен на филтрация 200 µm<br>Неутрални течности |
| Посока на потока                             | Below valve seat, for gaseous and liquid media   |
| Работна среда                                | Съгъстен въздух по ISO 8573-1:2010 [7:4:4]   |
| Макс. вискозитет                             | 600 mm <sup>2</sup> /s   |
| Температура на средата                       | -40 ... 200 °C   |
| Температура на околната среда                | -10 ... 60 °C  |
| дебит Kv                                     | 17.5 m <sup>3</sup> /h   |
| Материал-забележка                           | RoHS konform   |
| PWIS conformity                              | VDMA24364 zone III   |
| Material process valve housing               | Отливка от неръждаема стомана  |
| Material number, process valve housing       | 1.4408   |
| Material spindle seal                        | PTFE   |
| Material seat seal                           | PTFE   |
| Тегло на продукта                            | 2,500 g  |
| CE- знаци (виж декларация за съответствие)   | по EU- нормала за уреди за налягане  |
| UKCA marking (see declaration of conformity) | UK regulation for pressure equipment   |
| Клас на корозионна устойчивост KBK           | 2 - Умерена корозия под напрежение   |
| Material drive housing                       | Месинг, никелиран  |