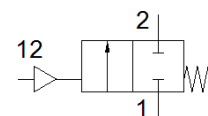
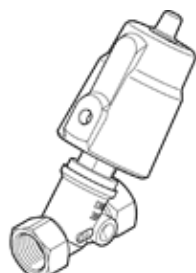


Ъглов разпределител VZXF-L-M22C-M-A-G34-160-H3B1-50-16-EX4

Специф. Номер: 3539180

FESTO

Pneumatically actuated angle seat valve in red brass. Over seat version, safety position closed, G thread, ATEX, nominal width 3/4".



Информационен лист

Белег	Стойност
Конструкция	Poppet valve with piston actuator
Тип на задействане	пневматичен
Принцип на уплътняване	мек
Монтажна позиция	по избор
Тип на закрепване	Последователен монтаж
Line connection	G3/4 threaded collar to DIN ISO 228
Номинален размер	16 mm
Разпределителна функция	2/2 затворен моностабилен
Посока на протичане	нереверсивен
Средно налягане	0 ... 16 bar
Номинално налягане на арматурата	16
Функция-изходящ въздух	недроселируем
Тип на ресет	механична пружина
Тип управление	С външно управление
Пневматичен извод	вътрешна резба G1/8
Работно налягане	6 ... 10 bar
Среда	Пара инертен газ филтриран съгъстен въздух, степен на филтрация 200 µm
Посока на потока	Above valve seat, for gaseous media
Работна среда	Съгъстен въздух по ISO 8573-1:2010 [7:4:4]
Макс. вискозитет	600 mm ² /s
Температура на средата	-10 ... 80 °C
Температура на околната среда	-10 ... 60 °C
дебит Kv	6,7 m ³ /h
Материал-забележка	със съдържание на LABS-материали RoHS konform
Material process valve housing	Пушечен метал (червен месинг)
Material number, process valve housing	CC499K
Material spindle seal	NBR
Material seat seal	PTFE
Тегло на продукта	1,300 g
CE- знаци (виж декларация за съответствие)	по EU-нормала за Ex-защита (ATEX)
ATEX-Категория газ	II 2G
ATEX-Категория прах	II 2D
Ex-взриво защита газ	Ex h IIC T6...T3 Gb X
Ex-взриво защита прах	Ex h IIIC T80°C...T200°C Db X
Ex-температура на околната среда	-10°C ≤ Ta ≤ +60°C
Клас на корозионна устойчивост KBK	1 - Ниска корозия под напрежение
Material drive housing	Месинг