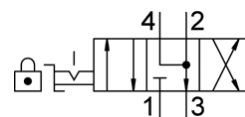
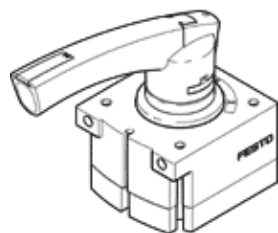


# Управляващ шибър VHER-P-H-B43E-B-G18

Специф. Номер: 3488211

★ Основна продуктова гама

FESTO



## Информационен лист

| Белег                                    | Стойност  |
|--|---|
| Разпределителна функция                  | 4/3 обезвъздушен  |
| Тип на задействане                       | ръчно   |
| монтажна ширина                          | 42 mm   |
| Стандартен номинален дебит               | 800 l/min   |
| Работно налягане                         | 0 ... 10 bar  |
| Бележка към работното налягане           | Vacuum operation at port 3 only<br>В случай на работа при диференциално налягане, то налягането на порт 1 следва да е по-високо от налягането на порт 3 |
| Конструкция                              | Въртящ шибър  |
| Номинален размер                         | 6 mm  |
| Функция-изходящ въздух                   | дроселируем   |
| Инструкции за употреба                   | Само ръчно задействане  |
| Заклучване на задействането              | с принадлежности, със заклещване  |
| Принцип на уплътняване                   | твърд   |
| Тип управление                           | директно  |
| Посока на протичане                      | неревърсивен  |
| Свобода на застъпване                    | Да  |
| Индикатор за превключена позиция         | с принадлежности  |
| Работна среда                            | Сгъстен въздух по ISO 8573-1:2010 [7:4:4]   |
| Забележка за работната и пилотната среди | Възможен е режим на работа със смазване (изисква се за целия оставащ експлоатационен период)  |
| Клас на корозионна устойчивост KBK       | 2 - Умерена корозия под напрежение  |
| PWIS conformity                          | VDMA24364-B1/B2-L   |
| Температура на средата                   | -20 ... 80 °C   |
| Температура на околната среда            | -20 ... 80 °C   |
| Момент на задействане                    | 0.9 Nm  |
| Тегло на продукта                        | 125 g   |
| Тип на закрепване                        | За челен монтаж на табло<br>с проходен отвор<br>по избор:   |
| Пневматичен извод 1                      | G1/8  |
| Пневматичен извод 2                      | G1/8  |
| Пневматичен извод 3                      | G1/8  |
| Пневматичен извод 4                      | G1/8  |
| Материал-забележка                       | RoHS konform  |
| Material seals                           | NBR   |
| Material housing                         | PA  |
| Material lever                           | PA  |