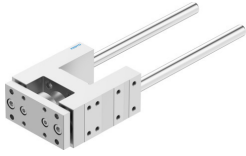


Направляващ модул FENG-50-250-KF

Номер на част: 34510

FESTO



Техническа информация

| Характеристика | Стойност |
|-------------------------------|--|
| Размер | 50 |
| Ход | 250 mm |
| Монтажно положение | произволно |
| Водачи | Сачмено-винтова направляваща |
| Конструктивна структура | Водачи |
| Взривозащита | Спазване на указаниято в сертификата |
| Сертификат за LABS | VDMA24364-B2-L |
| Температура на околната среда | -20 °C...80 °C |
| Макс. сила F_y | 1260 Б |
| Макс. сила F_y , статична | 1600 Б |
| Макс. сила F_z | 1260 Б |
| Макс. сила F_z , статична | 1600 Б |
| Макс. момент M_x | 65 Nm |
| Макс. момент M_x статичен | 83 Nm |
| Макс. момент M_y | 70 Nm |
| Макс. момент M_y , статичен | 89 Nm |
| Макс. момент M_z | 70 Nm |
| Макс. момент M_z статичен | 89 Nm |
| Придвижваща сила | 15 Б |
| Тегло на продукта | 5255 g |
| Начин на закрепване | с вътрешна резба |
| Указание за материала | Съответствие с RoHS |
| Материал водещ елемент | Подобрена стомана |
| Материал на тялото | Алуминиева деформируема сплав, анодирана |
| Материал планка | Алуминиева ковка сплав, анодирана |