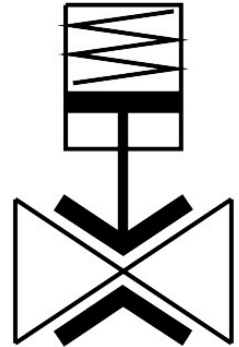


Pinch - вентил VZQA-C-M22C-15-S1S1-V2V4S1-2

Номер на част: 3412430

FESTO



Техническа информация

Характеристика	Стойност
Конструктивна структура	Pinch - вентил, пневматично задействане
Начин на задействане	пневматично
Принцип на уплътняване	променлив
Монтажно положение	произволно
Начин на закрепване	Вграждане проводник
Присъединяване арматура	Clamp съгласно ASME-BPE тип A
Номинален диаметър DN	15
Функция на разпределител	2/2 затворен моностабилен
Посока на потока	реверсивна
Налягане на флуида	0 MPa...0.2 MPa 0 бар...2 бар 0 psi...29 psi
Указание за налягане на флуида	Използването във вакуумния диапазон е тествано до -0,09 MPa с въздух при температура на помещението. В зависимост от приложението може да се наложи да се създаде контравакуум от страната на управлението, за да се осигури потокът на медията.
Работно налягане	0.35 MPa...0.6 MPa 3.5 бар...6 бар 50.75 psi...87 psi
Номинално налягане наклонена спирателна арматура PN	10
Налягане на разрушаване	1.6 MPa 16 бар 232 psi
Начин на връщане в изходно състояние	механична пружина
Вид управление	с външно управление
Връзка управляващ спомагателен въздух 12	M5
Управляващ флуид	Сгъстен въздух съгласно ISO 8573-1:2010 [7:4:1]
Флуид	Сгъстен въздух съгласно ISO 8573-1:2010 [:-:1] Вода

Характеристика	Стойност
Макс. вискозитет	4000 mm ² /s
Температура на флуида	-5 °C...100 °C
Температура на околната среда	-5 °C...60 °C
Температура на лагера	5 °C...30 °C
Дебит Kv	5 m ³ /h
Време за превключване вкл.	150 msec
Време за превключване изкл.	250 msec
Указание за материала	Съответствие с RoHS
Сертификат за LABS	VDMA24364 зона III
Материал на тялото	високолегирана стомана, неръждаема
Номер на материала на тялото	1.4301
Материал на капака на тялото	високолегирана стомана, неръждаема
Номер на материала капак тяло	1.4404/AISI 316L
Материал на уплътненията	FPM
Материал на спирателния елемент	VMQ (силикон)
Тегло на продукта	611 g
Годност за хранителни продукти	вж. Декларация за съответствие
Материал чаша	PPS