

Линейно задвижване DFPI-125- -ND2P-C1V-NB3P-A

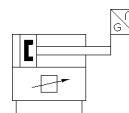
Специф. Номер: 2180905

FESTO

with integrated electropneumatic positioner, double-acting, piston diameter 125 mm, mounting interfaces to ISO 15552 on bearing and end caps, electric/pneumatic connection via metallic female socket and connecting cable NHSB (accessories), 4-wire, 24 VDC power supply, setpoint input 4...20 mA, position feedback signal 4...20 mA, advancing piston rod safety position.



Примерно представяне



Информационен лист

| Белег | Стойност |
|--|--|
| Размер на актуатора | 125 |
| Ход | 40 ... 990 mm |
| Диаметър на буталото | 125 mm |
| Според стандарта | ISO 15552 |
| Демпфериране | без демпфериране |
| Монтажна позиция | по избор |
| Принцип на действие | двойнодействащ |
| Конструкция | Бутало Бутален прът Обтегач Тръба за цилиндър |
| Отчитане на позицията | с интегрирана измервателна система |
| Измервателен принцип | Потенциометър |
| Защита на полюсите | за работно напрежение за зададена стойност Инициализираща връзка |
| Operating pressure MPa | 0.3 ... 0.8 MPa |
| Работно налягане | 3 ... 8 bar |
| Operating pressure | 43.5 ... 116 psi |
| Nominal operating pressure | 0.6 MPa |
| Номинално работно налягане | 6 bar |
| Аналогов изход | 4 - 20 mA |
| обхват на работното напрежение DC | 21.6 ... 26.4 V |
| Мах. консумация на ток | 220 mA |
| Номинално работно напрежение DC | 24 V |
| Вход за заданието | 4 ... 20 mA |
| Разрешение | RCM Mark |
| КС mark | КС-EMV |
| СЕ- знаци (виж декларация за съответствие) | по EU-EMV-нормала по EU-нормала за Ех-защита (ATEX) in accordance with EU RoHS directive |
| UKCA marking (see declaration of conformity) | To UK instructions for EMC To UK EX instructions To UK RoHS instructions |
| Сертификация за взривозащитеност извън ЕС | EPL Dc (GB) EPL Gc (GB) |
| ATEX-Категория газ | II 3G |
| ATEX-Категория прах | II 3D |

| Белег | Стойност |
|---|--|
| Ex-взриво защита газ | Ex ec IIC T4 X Gc |
| Ex-взриво защита прах | Ex tc IIIC T120°C X Dc |
| Ex-температура на околната среда | -5°C ≤ Ta ≤ +50°C |
| Работна среда | Съгъстен въздух по ISO 8573-1:2010 [7:4:4] |
| Забележка за работната и пилотната среди | Възможен е режим на работа със смазване (изисква се за целия оставащ експлоатационен период) |
| Устойчивост на продължителен удар по DIN/IEC 68 част 2-82 | тестван според степен на трудност 2 |
| PWIS conformity | VDMA24364 zone III |
| Температура на складиране | -5 ... 50 °C |
| Температура на средата | -5 ... 40 °C |
| Относителна влажност на въздуха | 5 - 100 % кондезиращ |
| Клас на защита | IP65 IP67 IP69K NEMA 4 |
| Устойчивост на вибрации по DIN/IEC 68 Teil 2-6 | тестван според степен на трудност 2 |
| Температура на околната среда | -5 ... 50 °C |
| Theoretical force at 0.6 MPa (6 bar, 87 psi), retracting | 6,881 N |
| Theoretical force at 0.6 MPa (6 bar, 87 psi), advance | 7,363 N |
| Консумация на съгъстен въздух за 10 мм ход назад | 0.803 l |
| Консумация на съгъстен въздух за 10 мм ход напред | 0.859 l |
| Движеща се маса при 0 мм ход | 1,900 g |
| Допълнителна маса за 10 мм ход | 53 g |
| Основно тегло при 0 мм ход | 7,950 g |
| Допълнително тегло на 10 мм ход | 134 g |
| Точност аналогов изход | 1 %FS |
| Размер на мъртвата зона | 1 %FS |
| Хистерезис FS | 1 %FS |
| Точност на позициониране | 1,0 %FS |
| Точност при повторение ± %FS | 1 %FS |
| Електрически извод | 5-пинов Щекер прав / за завиване With specific accessories |
| Пневматичен извод | за шлаух с външен диаметър 8 mm за шлаух с външен диаметър 10 mm With specific accessories |
| Материал-забележка | RoHS konform |
| Material of end caps | Coated wrought aluminium alloy |
| Material underneath cover | Die-cast aluminium, coated |
| Material piston rod | високолегирана стомана, неръждаема |
| Material piston rod wiper seal | NBR |
| Material screws | Стомана, с покритие високолегирана стомана, неръждаема |
| Material static seals | NBR |
| Material tie rod | високолегирана стомана, неръждаема |
| Material cylinder barrel | Smooth-anodised wrought aluminium alloy |