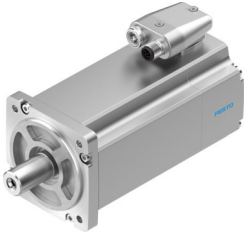


Серво-двигател EMME-AS-80-S-LS-AS

Номер на част: 2093104

FESTO



Техническа информация

Характеристика	Стойност
Температура на околната среда	-10 °C...40 °C
Температура на лагера	-20 °C...70 °C
Относителна влажност на въздуха	0 - 90 %
Съответства на стандарта	IEC 60034
Клас на изолационна защита	F
Клас на проектиране съгласно EN 60034-1	S1
Клас защита	IP21
Технология на електрическо присъединяване	Щекер
Указание за материала	Съответствие с RoHS
Клас на устойчивост на корозия KBK	0 - няма опасност от корозия
Сертификат за LABS	VDMA24364 зона III
Одобрение	RCM Mark с UL us - Recognized (OL)
Маркировка за съответствие CE (вж. декларация за съответствие)	съгласно Директивата за EMC на ЕС съгласно Директивата на ЕС за ниското напрежение съгласно Директива RoHS на ЕС
Маркировка UKCA (вж. декларация за съответствие)	съгласно разпоредбите на Обединеното кралство за EMC съгласно разпоредбите на Обединеното кралство относно RoHS съгласно разпоредбите на Обединеното кралство относно електрическото оборудване
Номинално работно напрежение DC	360 V
Номинално напрежение AC	360 V
Вид превключване намотка	Звезда вътре
Брой двойки полюси	3
Въртящ момент при покой	2.8 Nm
Номинален въртящ момент	2.4 Nm
Максимален въртящ момент	11.2 Nm
Номинални обороти	3000 1/мин
Макс. обороти	4690 1/мин
Номинална мощност мотор	750 C
Постоянен ток в намотката при неподвижен ротор	3.1 A
Номинален ток на мотора	2.6 A
Върхов ток	12.4 A

Характеристика	Стойност
Константа на мотора	0.923 Nm/A
Константа на напрежение фаза-фаза	54.3 mVmin
Съпротивление на намотката фаза-фаза	4.6 Ом
Индуктивност на намотката фаза-фаза	9.46 mH
Общ инерционен момент на изхода	1.4 kgcm ²
Тегло на продукта	3050 g
Допустимо аксиално натоварване на вала	70 Б
Допустимо радиално натоварване на вала	350 Б
Датчик за положението на ротора	Encoder absolut single turn
Датчик за положението на ротора интерфейс	HIPERFACE®
Датчик за положението на ротора принцип на измерване	капацитивен
Датчик за положението на ротора период на синус/период на косинус за всеки оборот	16
Датчик за положението на ротора, типична разделителна способност	12 бит
Датчик за положението на ротора типична ъглова точност	20 arcmin
MTTFd, принадлежност	340 години, датчик за положението на ротора
Енергийна ефективност	ENEFF (CN)/Class 2