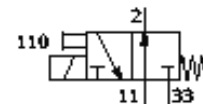
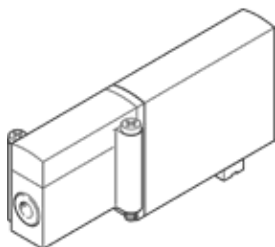


Електромагнитен разпределител MNA2-M1H-3/2O-2-PI

Специф. Номер: 197410

FESTO

Вентил за монтаж на присъединителна плоча за единичен и батериен монтаж, бързо включване със съединител отдолу (Plug-In).
Излиза от употреба. Доставка се до 2007



Информационен лист

Белег	Стойност
Разпределителна функция	3/2 отворен моностабилен
Тип на задействане	електрически
монтажна ширина	10 mm
Стандартен номинален дебит	100 l/min
Пневматично работно присъединяване	Свързваща плоча
Работно напрежение	24V DC
Работно налягане	-0.9 ... 8 bar
Конструктивен строеж	разтоварващ вентил
Тип на ресет	механична пружина
Клас на защита	IP40
Разрешение	с UL us - Recognized (OL)
Номинален размер	2 mm
Растерен размер	14 mm
Функция-изходящ въздух	дроселируем
Принцип на уплътняване	мек
Монтажна позиция	по избор
Ръчно задействане	избутващ
Тип управление	директно
Посока на протичане	реверсируем с ограничения
Макс. честота на превключване	130 Hz
Време за превключване, изключено	7 ms
Време за превключване, включено	7 ms
Продължителност на включване	100%
Характеристика на бобината	24V DC: 2,88W
Допустими колебания на напрежението	+/- 10 %
Работна среда	филтриран, неомаслен сгъстен въздух, филтрация 40 µm филтриран, омаслен сгъстен въздух, филтрация 40 µm
Клас на корозионна устойчивост KBK	2
Температура на средата	-5 ... 40 °C
Температура на околната среда	-5 ... 40 °C
Тегло на продукта	50 g
Тип на закрепване	на присъединителна плоча
Пневматичен извод 11	Свързваща плоча
Пневматичен извод 2	Свързваща плоча
Пневматичен извод 33	Свързваща плоча
Материал-забележка	Без мед и PTFE (тефлон)
Информация за материала на уплътненията	HNBR NBR
Информация за материала на корпуса	Цинкова отливка екраниран
Информация за материала на винтовете	Стомана поцинкован