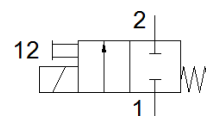


# Електромагнитен разпределител MHP1-M1H-2/2G-M3-NC

Специф. Номер: 197047

FESTO

разпределител за единичен или батериен монтаж, много компактен,  
с извод отзад.



## Информационен лист

| Белег  | Стойност   |
|--|--|
| Разпределителна функция                        | 2/2 затворен моностабилен  |
| Тип на задействане                             | електрически   |
| монтажна ширина                                | 10 mm  |
| Стандартен номинален дебит                     | 14 l/min   |
| Operating pressure MPa                         | -0.09 ... 0.2 MPa  |
| Работно налягане                               | -0.9 ... 2 bar   |
| Operating pressure                             | -13.05 ... 29 psi  |
| Конструкция                                    | Разпределител с възвратна пружина  |
| Тип на ресет                                   | механична пружина  |
| Клас на защита                                 | IP40   |
| Разрешение                                     | с UL us - Recognized (OL)  |
| Отдел издаващ сертификати                      | UL MH19482   |
| Номинален размер                               | 0.9 mm   |
| Растерен размер                                | 10 mm  |
| Функция-изходящ въздух                         | недроселируем  |
| Принцип на уплътняване                         | мек  |
| Монтажна позиция                               | по избор   |
| Ръчно задействане                              | избутващ   |
| Тип управление                                 | директно   |
| Посока на протичане                            | нереверсивен   |
| Идентификация на местата за вентили            | Табелка  |
| Overlap  | Underlap   |
| Забележка за принудителното динамизиране       | Честота на превключване - най- малко веднъж седмично   |
| Подходящ за вакуум                             | Да   |
| Макс. честота на превключване                  | 20 Hz  |
| Време за превключване, изключено               | 5 ms   |
| Време за превключване, включено                | 4 ms   |
| Продължителност на включване                   | 100 %  |
| електрическа консумирана мощност               | 1 W  |
| Максимален позитивен тестови импулс с логика 0 | 500 µs   |
| Максимален негативен тестови импулс с логика 1 | 400 µs   |
| Характеристика на бобината                     | 24 V DC: 1 W   |
| Допустими колебания на напрежението            | +/- 10 %   |
| Работна среда                                  | Сгъстен въздух по ISO 8573-1:2010 [7:4:4]  |
| Забележка за работната и пилотната среди       | Възможен е режим на работа със смазване (изисква се за целия оставащ експлоатационен период) |
| Устойчивост на вибрации                        | Тестване на транспортното решение на Ниво на тежест 2 според FN 942017-4 и EN 60068-2-6      |
| Шоково съпротивление                           | Тест на удар с ниво на тежест 2 в съответствие с FN 942017-5 и EN 60068-2-28                 |
| Клас на корозионна устойчивост KBK             | 2 - Умерена корозия под напрежение   |
| PWIS conformity                                | VDMA24364-B2-L   |

| Белег                         | Стойност                                     |
|-------------------------------|--|
| Температура на складиране     | -20 ... 60 °C                                |
| Температура на средата        | -5 ... 40 °C                                 |
| Температура на околната среда | -5 ... 40 °C                                 |
| Тегло на продукта             | 10 g   |
| Електрически извод            | Щекер  |
| Тип на закрепване             | на присъединителна плоча<br>с проходен отвор |
| Пневматичен извод 1           | Свързваща плоча                              |
| Пневматичен извод 2           | M3   |
| Материал-забележка            | RoHS konform                                 |
| Material seals                | FPM<br>HNBR<br>NBR                           |
| Material housing              | PA-усилен<br>PPS-усилен                      |