

Електромагнитен разпределител SPE14-M1BH-5/3ES-QS-6

Специф. Номер: 196901

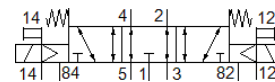
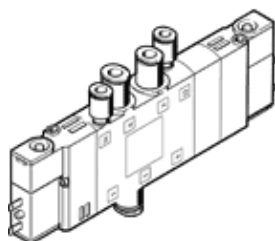
Classic - nicht für Neukonstruktionen verwenden

FESTO

голяма плътност на компонентите.

Този тип е за работа във вакуум.

Modern alternatives can be found by entering the first four characters of the type code in the search field.



Информационен лист

| Белег | Стойност |
|--|--|
| Разпределителна функция | 5/3 обезвъздушен |
| Тип на задействане | електрически |
| монтажна ширина | 14 mm |
| Стандартен номинален дебит | 370 l/min |
| Operating pressure MPa | -0.09 ... 1 MPa |
| Работно налягане | -0.9 ... 10 bar |
| Конструкция | Плунжерен |
| Тип на ресет | механична пружина |
| Разрешение | с UL us - Recognized (OL) |
| Maritime classification | see certificate |
| Клас на защита | IP65 с щекер по IEC 60529 |
| Номинален размер | 6 mm |
| Функция-изходящ въздух | дроселируем |
| Принцип на уплътняване | мек |
| Монтажна позиция | по избор |
| Ръчно задействане | с принадлежности, с фиксация избутващ |
| Тип управление | с предуправление |
| Зхранване с управляващ(пилотен) въздух | външен |
| Посока на протичане | реверсивен |
| Идентификация на местата за вентили | Носач за табелка |
| Overlap | Positive overlap |
| Pilot pressure MPa | 0.3 ... 0.8 MPa |
| Управляващо(пилотно) налягане | 3 ... 8 bar |
| Време за превключване, изключено | 42 ms |
| Време за превключване, включено | 20 ms |
| Продължителност на включване | 100% with holding current reduction |
| Максимален позитивен тестови импулс с логика 0 | 1,200 µs |
| Максимален негативен тестови импулс с логика 1 | 900 µs |
| Характеристика на бобината | 24 V DC: 1,28 W |
| Допустими колебания на напрежението | -15 % / +10 % |
| Работна среда | Съгъстен въздух по ISO 8573-1:2010 [7:4:4] |
| Забележка за работната и пилотната среди | Възможен е режим на работа със смазване (изисква се за целия оставащ експлоатационен период) |
| Устойчивост на вибрации | Тестване на транспортното решение на Ниво на тежест 2 според FN 942017-4 и EN 60068-2-6 |
| Шоково съпротивление | Тест на удар с ниво на тежест 2 в съответствие с FN 942017-5 и EN 60068-2-28 |

| Белег | Стойност |
|------------------------------------|--|
| Клас на корозионна устойчивост KBK | 2 - Умерена корозия под напрежение |
| PWIS conformity | VDMA24364-B1/B2-L |
| Температура на средата | -5 ... 50 °C |
| Управляващ флуид | Съгъстен въздух по ISO 8573-1:2010 [7:4:4] |
| Температура на околната среда | -5 ... 50 °C |
| Електрически извод | 2-пинов |
| Тип на закрепване | с проходен отвор |
| Извод, пилот 82 | M3 |
| Извод, пилот 84 | M3 |
| Извод, пилот 12 | M3 |
| Извод, пилот 14 | M3 |
| Пневматичен извод 1 | QS-6 |
| Пневматичен извод 2 | QS-6 |
| Пневматичен извод 3 | G1/8 |
| Пневматичен извод 4 | QS-6 |
| Пневматичен извод 5 | G1/8 |
| Материал-забележка | RoHS konform |
| Material seals | NBR |
| Material housing | Алуминиева отливка |