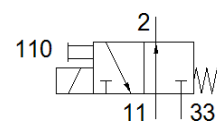
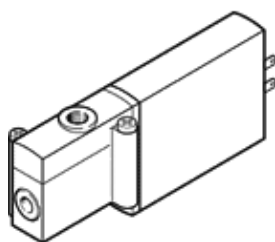


Електромагнитен разпределител MHP2-MS1H-3/20-M5

Специф. Номер: 196143

FESTO

единичен вентил, бързодействащ.



Информационен лист

Белег	Стойност
Разпределителна функция	3/2 отворен моностабилен
Тип на задействане	електрически
монтажна ширина	10 mm
Стандартен номинален дебит	100 l/min
Operating pressure MPa	-0.09 ... 0.8 MPa
Работно налягане	-0.9 ... 8 bar
Конструкция	разтоварващ вентил
Тип на ресет	механична пружина
Клас на защита	IP65
Разрешение	RCM Mark с UL us - Recognized (OL)
CE- знаци (виж декларация за съответствие)	по EU-EMV-нормала in accordance with EU RoHS directive
UKCA marking (see declaration of conformity)	To UK instructions for EMC To UK RoHS instructions
Номинален размер	2 mm
Растерен размер	14 mm
Note on grid dimension	Minimum distance between the valves is 4 mm
Функция-изходящ въздух	дроселируем
Принцип на уплътняване	мек
Монтажна позиция	по избор
Ръчно задействане	избутващ
Тип управление	директно
Посока на протичане	реверсируем с ограничения
Overlap	Underlap
Защита на полюсите	биполярен
Допълнителни функции	С гасител за искри Редуциране на задържащото напрежение Защитна верига
Operating pressure, reversible	-0.09 ... 0.1 MPa
Работно налягане, реверсивно	-0.9 ... 1 bar
Operating pressure, reversible	-13.05 ... 14.5 psi
Макс. честота на превключване	330 Hz
Време за превключване, изключено	2 ms
Време за превключване, включено	1.7 ms
Толеранс при време на превключване OFF	+10 %/-30 %
Толеранс при време на превключване ON	+10%/-30%
Отклонение от времето за превключване над 1 Hz	0.2 ms
Продължителност на включване	100 %
Характеристика на бобината	24 V DC: мощност при малък ток 1.25 W, мощност при голям ток 5 W
Допустими колебания на напрежението	+/- 10 %
Работна среда	Съгъстен въздух по ISO 8573-1:2010 [7:4:4]

Белег	Стойност
Забележка за работната и пилотната среди	Възможен е режим на работа със смазване (изисква се за целия оставащ експлоатационен период)
Устойчивост на вибрации	Тестване на транспортното решение на Ниво на тежест 2 според FN 942017-4 и EN 60068-2-6
Ограничение на температурата на околната среда и на работния медум	в зависимост от честотата на включване
Шоково съпротивление	Тест на удар с ниво на тежест 2 в съответствие с FN 942017-5 и EN 60068-2-28
Клас на корозионна устойчивост KBK	2 - Умерена корозия под напрежение
PWIS conformity	VDMA24364-B1/B2-L
Температура на средата	-5 ... 40 °C
Температура на околната среда	-5 ... 40 °C
Тегло на продукта	60 g
Електрически извод	2-пинов Щекер
Тип на закрепване	на PR-лайсна
Пневматичен извод 11	Свързваща плоча
Пневматичен извод 2	M5
Пневматичен извод 33	Свързваща плоча
Материал-забележка	RoHS konform
Material seals	HNBR NBR
Material housing	Die-cast zinc, coated
Material screws	Стомана, поцинкована