

# Елемент за подготовка на въздух LFRS-1/2-D-MIDI-KB-A

FESTO

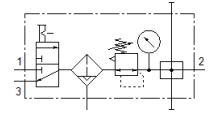
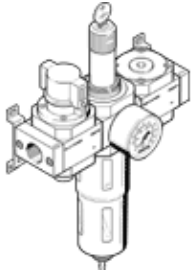
Специф. Номер: 195067

Classic - nicht für Neukonstruktionen verwenden

със затваряща регулируема глава и манометър, за номинално налягане 12 bar , за обезмаслен въздух

Modern alternatives can be found by entering the first four characters of the type code in the search field.

Продукт, излизащ от производство. Доставка се до 2022. За алтернативен продукт посетете нашия Support Portal.



## Информационен лист

| Белег                              | Стойност   |
|------------------------------------|--|
| Размер                             | Midi   |
| Серия                              | D  |
| Заклучване на задействането        | Въртяща глава с интегрирана заключалка                                   |
| Монтажна позиция                   | вертикално +/- 5°  |
| Степен на филтрация                | 40 µm  |
| Кондензоотделител                  | напълно автоматичен  |
| Конструкция                        | Свързващ модул<br>Включващ разпределител<br>Филтър-регулатор с манометър |
| Макс. количество на кондензата     | 43 cm <sup>3</sup>   |
| Предпазител за чаша                | Метален предпазен кожух  |
| Манометър                          | с манометър  |
| Работно налягане                   | 2 ... 12 bar   |
| Обхват на регулиране на налягането | 0.5 ... 12 bar   |
| Макс. хистерезис на налягането     | 0.35 bar   |
| Стандартен номинален дебит         | 2,920 l/min  |
| Работна среда                      | Сгъстен въздух по ISO8573-1:2010 [-:~:]<br>инертен газ                   |
| Клас на корозионна устойчивост KBK | 2 - Умерена корозия под напрежение                                       |
| Клас чистота на въздуха на изхода  | Сгъстен въздух по ISO 8573-1:2010 [7:8:4]<br>инертен газ                 |
| Температура на средата             | -10 ... 60 °C  |
| Температура на околната среда      | -10 ... 60 °C  |
| Тегло на продукта                  | 2,440 g  |
| Тип на закрепване                  | Последователен монтаж<br>с принадлежности<br>по избор:                   |
| Пневматичен извод 1                | G1/2   |
| Пневматичен извод 2                | G1/2   |
| Material housing                   | Цинкова отливка  |
| Material bowl                      | PC   |