

Елемент за подготовка на въздух FRC-1/2-D-DI-MAXI-KA

Специф. Номер: 192468

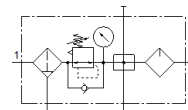
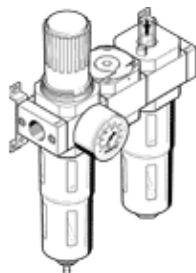
Classic - nicht für Neukonstruktionen verwenden

състои се от филтър-регулатор, разклонителен модул и омаслител.
С ръчен кондензоотделител и защитен метален кожух.

Modern alternatives can be found by entering the first four characters
of the type code in the search field.

Продукт, излизащ от производство. Доставка се до 2022. За
алтернативен продукт посетете нашия Support Portal.

FESTO



Информационен лист

Белег	Стойност
Размер	Maxi
Серия	D
Заклучване на задействането	Въртяща глава със заключване
Монтажна позиция	вертикално +/- 5°
Степен на филтрация	40 µm
Кондензоотделител	ръчен въртящ
Конструкция	Свързващ модул Филтър-регулатор с манометър пропорционален стандартен омаслител мъгла
Макс. количество на кондензата	43 cm ³
Предпазител за чаша	Метален предпазен кожух
Манометър	с манометър
Работно налягане	1 ... 16 bar
Обхват на регулиране на налягането	0.5 ... 12 bar
Стандартен номинален дебит	3,900 l/min
Работна среда	Съгстен въздух по ISO8573-1:2010 [-:-:-] инертен газ
Клас на корозионна устойчивост КВК	2 - Умерена корозия под напрежение
Клас чистота на въздуха на изхода	Съгстен въздух по ISO 8573-1:2010 [7:4:-] инертен газ
Температура на средата	-10 ... 60 °C
Температура на околната среда	-10 ... 60 °C
Тегло на продукта	3,700 g
Тип на закрепване	Последователен монтаж с принадлежности по избор:
Пневматичен извод 1	G1/2
Пневматичен извод 2	G1/2
Material housing	Цинкова отливка
Material bowl	PC