

Елемент за подготовка на въздух LFR-1/2-D-DI-MAXI-KD-A

FESTO

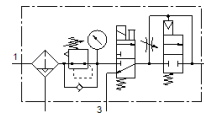
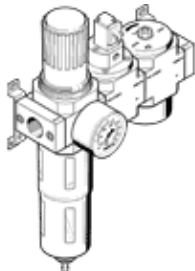
Специф. Номер: 192457

Classic - nicht für Neukonstruktionen verwenden

състои се от филтър-регулатор, включващ вентил с бобина 24 VDC без щекер и вентил за повишаване на налягането, със закрепващ винкел.

С автоматичен кондензоотделител.

Modern alternatives can be found by entering the first four characters of the type code in the search field.



Информационен лист

Белег	Стойност
Размер	Maxi
Серия	D
Заклучване на задействането	Въртяща глава със заключване
Монтажна позиция	вертикално +/- 5°
Степен на филтрация	40 µm
Кондензоотделител	напълно автоматичен
Конструкция	Включващ разпределител Филтър-регулатор с манометър Предпазен стартов разпределител
Макс. количество на кондензата	43 cm ³
Предпазител за чаша	Метален предпазен кожух
Манометър	с манометър
Работно налягане	3 ... 12 bar
Обхват на регулиране на налягането	2,5 ... 12 bar
Стандартен номинален дебит	3,000 l/min
Работна среда	Съгстен въздух по ISO8573-1:2010 [:-:~] инертен газ
Клас на корозионна устойчивост KBK	2 - Умерена корозия под напрежение
PWIS conformity	VDMA24364-B1/B2-L
Клас чистота на въздуха на изхода	Съгстен въздух по ISO 8573-1:2010 [6:8:4] инертен газ
Температура на средата	-10 ... 60 °C
Температура на околната среда	-10 ... 60 °C
Тегло на продукта	3,300 g
Тип на закрепване	Последователен монтаж с принадлежности по избор:
Пневматичен извод 1	G1/2
Пневматичен извод 2	G1/2
Material housing	Цинкова отливка
Material bowl	PC