

# Филтър-регулатор LFR-1-D-DI-MAXI

Специф. Номер: 192380

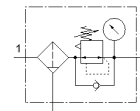
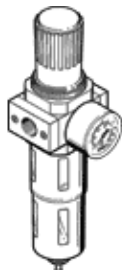
Classic - nicht für Neukonstruktionen verwenden

FESTO

Изходно налягане max. 12 bar, с метален кожух и манометър.

С ръчен кондензоотделител. С регулатор на налягане с директно управление.

Modern alternatives can be found by entering the first four characters of the type code in the search field.



## Информационен лист

Белег	Стойност
Размер	Maxi
Серия	D
Заклучване на задействането	Въртяща глава със заключване
Монтажна позиция	вертикално +/- 5°
Степен на филтрация	40 µm
Кондензоотделител	ръчен въртящ
Конструкция	Филтър-регулатор с манометър
Макс. количество на кондензата	43 cm <sup>3</sup>
Предпазител за чаша	Метален предпазен кожух
Манометър	с манометър
Работно налягане	1 ... 16 bar
Обхват на регулиране на налягането	0.5 ... 12 bar
Макс. хистерезис на налягането	0.4 bar
Стандартен номинален дебит	7,000 l/min
Работна среда	Сгъстен въздух по ISO 8573-1:2010 [-:9:-] инертен газ
Клас на корозионна устойчивост KBK	2 - Умерена корозия под напрежение
PWIS conformity	VDMA24364-B1/B2-L
Температура на складиране	-10 ... 60 °C
Клас чистота на въздуха на изхода	Сгъстен въздух по ISO 8573-1:2010 [7:8:4] инертен газ
Температура на средата	-10 ... 60 °C
Температура на околната среда	-10 ... 60 °C
Тегло на продукта	1,670 g
Тип на закрепване	Последователен монтаж
Пневматичен извод 1	G1
Пневматичен извод 2	G1
Материал-забележка	RoHS konform
Material housing	Цинкова отливка
Material bowl	PC