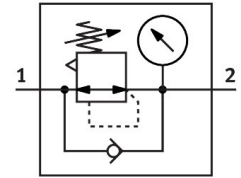


Регулатор на налягане LR-3/8-D-I-MINI

Номер на част: 192302

FESTO



Техническа информация

| Характеристика | Стойност |
|---|--|
| Размер | Mini |
| Серия | D |
| Фиксатор на задействането | Въртящ бутон със заключване |
| Монтажно положение | произволно |
| Конструктивна структура | директно управляем мембранен регулиращ вентил |
| Функция на регулатор | Изходно налягане постоянно с компенсация на предварителното налягане с вторично обезвъздушаване с характеристики на обратен поток |
| Индикатор за налягане | с манометър |
| Работно налягане | 0.1 MPa...1.6 MPa 1 бар...16 бар |
| Диапазон на регулиране на налягането | 0.5 бар...12 бар |
| Макс. хистерезис на налягането | 0.02 MPa 0.2 бар 2.9 psi |
| Стандартен номинален дебит (нормализиран съгласно DIN 1343) | 1700 l/min |
| Работен флуид | Състен въздух съгласно ISO 8573-1:2010 [7:4:4] Инертни газове |
| Указание за работен/управляващ флуид | Възможна е работа в смазано състояние (изисква се при следващата работа) |
| Сертификат за LABS | VDMA24364-B1/B2-L |
| Клас за чистота на въздуха на изхода | Състен въздух съгласно ISO 8573-1:2010 [7:4:4] Инертни газове |
| Температура на флуида | -10 °C...60 °C |
| Температура на околната среда | -10 °C...60 °C |
| Тегло на продукта | 350 g |
| Начин на закрепване | Вграждане преден блок Вграждане проводник с принадлежности |
| Пневматична връзка 1 | G3/8 |
| Пневматична връзка 2 | G3/8 |
| Указание за материала | Съответствие с RoHS |
| Материал на присъединителната плоча | Цинкова отливка под налягане |

| Характеристика | Стойност |
|--------------------------|------------------------------|
| Материал на уплътненията | NBR |
| Материал на тялото | Цинкова отливка под налягане |