

Регулатор на налягане LR-1/4-D-I-MINI

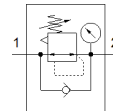
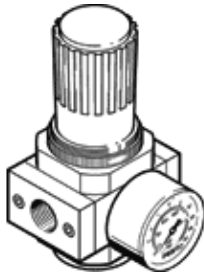
Специф. Номер: 192300

Classic - nicht für Neukonstruktionen verwenden

с повишено възвратно обезвъздушаване, раб. налягане до 12 bar.

Modern alternatives can be found by entering the first four characters of the type code in the search field.

FESTO



Информационен лист

Белег	Стойност
Размер	Mini
Серия	D
Заклучване на задействането	Въртяща глава със заключване
Монтажна позиция	по избор
Конструкция	Мембранен регулатор с директно управление
Регулираща функция	Изходно налягане постоянно с компенсация на предналягането с вторично обезвъздушаване с възвратен поток
Манометър	с манометър
Работно налягане	1 ... 16 bar
Обхват на регулиране на налягането	0.5 ... 12 bar
Макс. хистерезис на налягането	0.2 bar
Стандартен номинален дебит	1,500 l/min
Работна среда	Състен въздух по ISO 8573-1:2010 [7:4:4] инертен газ
Забележка за работната и пилотната среди	Възможен е режим на работа със смазване (изисква се за целия оставащ експлоатационен период)
PWIS conformity	VDMA24364-B1/B2-L
Клас чистота на въздуха на изхода	Състен въздух по ISO 8573-1:2010 [7:4:4] инертен газ
Температура на средата	-10 ... 60 °C
Температура на околната среда	-10 ... 60 °C
Тегло на продукта	350 g
Тип на закрепване	За челен монтаж на табло Последователен монтаж с принадлежности
Пневматичен извод 1	G1/4
Пневматичен извод 2	G1/4
Материал-забележка	RoHS konform
Material of connecting plate	Цинкова отливка
Material seals	NBR
Material housing	Цинкова отливка