

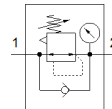
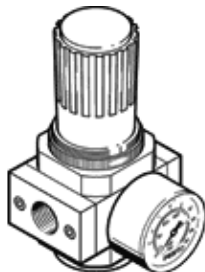
# Регулатор на налягане LR-1/8-D-I-MINI

Специф. Номер: 192298

Classic - nicht für Neukonstruktionen verwenden

FESTO

с повишено възвратно обезвъздушаване, раб. налягане до 12 bar.  
Modern alternatives can be found by entering the first four characters  
of the type code in the search field.



## Информационен лист

| Белег                                    | Стойност   |
|--|--|
| Размер                                   | Mini   |
| Серия                                    | D  |
| Заклучване на задействането              | Въртяща глава със заключване   |
| Монтажна позиция                         | по избор   |
| Конструкция                              | Мембранен регулатор с директно управление  |
| Регулираща функция                       | Изходно налягане постоянно<br>с компенсация на предналягането<br>с вторично обезвъздушаване<br>с възвратен поток |
| Манометър                                | с манометър  |
| Работно налягане                         | 1 ... 16 bar   |
| Обхват на регулиране на налягането       | 0.5 ... 12 bar   |
| Макс. хистерезис на налягането           | 0.2 bar  |
| Стандартен номинален дебит               | 800 l/min  |
| Работна среда                            | Съгстен въздух по ISO 8573-1:2010 [7:4:4]<br>инертен газ   |
| Забележка за работната и пилотната среди | Възможен е режим на работа със смазване (изисква се за целия оставащ експлоатационен период)                     |
| PWIS conformity                          | VDMA24364-B1/B2-L  |
| Клас чистота на въздуха на изхода        | Съгстен въздух по ISO 8573-1:2010 [7:4:4]<br>инертен газ   |
| Температура на средата                   | -10 ... 60 °C  |
| Температура на околната среда            | -10 ... 60 °C  |
| Тегло на продукта                        | 350 g  |
| Тип на закрепване                        | За челен монтаж на табло<br>Последователен монтаж<br>с принадлежности  |
| Пневматичен извод 1                      | G1/8   |
| Пневматичен извод 2                      | G1/8   |
| Материал-забележка                       | RoHS konform   |
| Material of connecting plate             | Цинкова отливка  |
| Material seals                           | NBR  |
| Material housing                         | Цинкова отливка  |