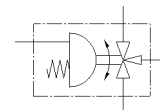


# Задвижване със сферичен кран VZBA-11/2"-GGG-63-32L-F0405-V4V4T-PS90-R-90-4-C

Специф. Номер: 1915549

FESTO

3/2-way, flange hole pattern F0405, thread EN 10226-1.



## Информационен лист

Белег	Стойност
Конструкция	трипътен сферичен кран L-отвор
Тип на задействане	пневматичен
Монтажна позиция	по избор
Тип на закрепване	Последователен монтаж
Свързване на арматура	Rp1 1/2
Индикатор за превключена позиция	посока на шлица = посока на протичане
Номинален диаметър DN	40
Работно налягане	6 ... 8.4 bar
Номинално налягане на арматурата	63
Среда	Съгъстен въздух по ISO8573-1:2010 [-:--:] инертен газ Вода (без водна пара) Неутрални течности
Работна среда	Съгъстен въздух по ISO 8573-1:2010 [7:4:4]
Забележка за работната и пилотната среди	Възможен е режим на работа със смазване (изисква се за целия оставащ експлоатационен период)
Температура на средата	-10 ... 200 °C
Температура на околната среда	-10 ... 80 °C
Flow rate Kv type L	33.2 m <sup>3</sup> /h
Максимална температура на повърхността на сглобката	TX
Сглобка на експлозивната група	IIC, IIIC
Материал-забележка	RoHS konform
PWIS conformity	VDMA24364 zone III
Material housing	високолегирана стомана, неръждаема
Номер на материала на кутията	1.4408
Material seals	PTFE PTFE-подсилено
Material ball	високолегирана стомана, неръждаема
Номер на материала на съчмата	1.4408
Material shaft	високолегирана стомана, неръждаема
Номер на материала на вала	1.4401
Тегло на продукта	10,812 g
Ex-температура на околната среда	-10°C ≤ Ta ≤ +60°C
Клас на корозионна устойчивост KBK	3 - Висока корозия под напрежение