

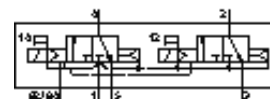
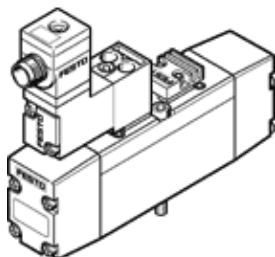
Електромагнитен разпределител MN2H-2X3G-D-02-ZSR

Специф. Номер: 191370

FESTO

с централен щекер, кръгъл.

Изделие излизащо от производство. Доставка се до 2009.



Информационен лист

| Белег | Стойност |
|---|--|
| Разпределителна функция | 2x3/2 затворен моностабилен |
| Тип на задействане | електрически |
| монтажна ширина | 18 mm |
| Стандартен номинален дебит | 440 l/min |
| Работно налягане | 2 ... 10 bar |
| Конструкция | Плунжерен |
| Тип на ресет | пневматична пружина |
| Клас на защита | IP65 |
| Номинален размер | 6 mm |
| Растерен размер | 19 mm |
| Функция-изходящ въздух | дроселируем |
| Принцип на уплътняване | мек |
| Монтажна позиция | по избор |
| Отговаря на стандарта | VDMA 24563 |
| Ръчно задействане | с принадлежности, с фиксация |
| Тип управление | с предупредление |
| Зхранване с управляващ (пилотен) въздух | вътрешно |
| Посока на протичане | неревърсивен |
| b-стойност | 0.3 |
| C-стойност | 1.85 l/sbar |
| Време за превключване, изключено | 15 ms |
| Време за превключване, включено | 15 ms |
| Характеристика на бобината | 24V DC: 1,5W |
| Работна среда | филтриран съгъстен въздух, филтър 40 µm, омаслен или неомаслен |
| Клас на корозионна устойчивост KBK | 2 |
| Температура на средата | -10 ... 50 °C |
| Температура на околната среда | -10 ... 50 °C |
| Тегло на продукта | 210 g |
| Електрически извод | Централен щекер кръгла форма M12x1 |
| Тип на закрепване | с проходен отвор |
| Извод, пилот 12/14 | Свързваща плоча размер 02 по VDMA 24563 |
| Извод, пилот 82/84 | Свързваща плоча размер 02 по VDMA 24563 |
| Пневматичен извод 1 | Свързваща плоча размер 02 по VDMA 24563 |
| Пневматичен извод 2 | Свързваща плоча размер 02 по VDMA 24563 |
| Пневматичен извод 3 | Свързваща плоча размер 02 по VDMA 24563 |
| Пневматичен извод 4 | Свързваща плоча размер 02 по VDMA 24563 |
| Пневматичен извод 5 | Свързваща плоча размер 02 по VDMA 24563 |
| Информация за материала на уплътненията | NBR |
| Информация за материала на корпуса | Алуминиева отливка |