

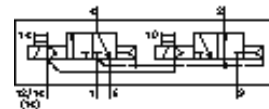
Електромагнитен разпределител MN2H-2X30-G-D-01-S-110VAC

Специф. Номер: 191361

FESTO

По ISO 15407-1, с магнитна бобина и ръчно помощно задействане, без щекер.

Изделие излизащо от производство. Доставка се до 2009.



Информационен лист

| Белег | Стойност |
|--|---|
| Разпределителна функция | 2x3/2 отворен моностабилен |
| Тип на задействане | електрически |
| монтажна ширина | 26 mm |
| Стандартен номинален дебит | 900 l/min |
| Работно налягане | 2 ... 10 bar |
| Конструкция | Плунжерен |
| Тип на ресет | пневматична пружина |
| Клас на защита | IP65 |
| Разрешение | Germanischer Lloyd |
| Номинален размер | 8 mm |
| Растерен размер | 27 mm |
| Функция-изходящ въздух | дроселируем |
| Принцип на уплътняване | мек |
| Монтажна позиция | по избор |
| Отговаря на стандарта | ISO 15407-1 VDMA 24563 |
| Ръчно задействане | с принадлежности, с фиксация |
| Тип управление | с предупредение |
| Зхранване с управляващ(пилотен) въздух | външен |
| Посока на протичане | нереверсивен |
| Управляващо(пилотно) налягане | 0.9 ... 10 bar |
| b-стойност | 0.27 |
| C-стойност | 3.8 l/sbar |
| Време за превключване, изключено | 29 ms |
| Време за превключване, включено | 18 ms |
| Характеристика на бобината | 110V AC: 50Hz 110V AC: 60Hz |
| Работна среда | филтриран съгъстен въздух, филтър 40 µm, омаслен или неомаслен Вакуум |
| СЕ- знаци (виж декларация за съответствие) | по EU-нормала за ниски напрежения |
| Клас на корозионна устойчивост KBK | 2 |
| Температура на средата | -10 ... 50 °C |
| Управляващ флуид | филтриран съгъстен въздух, филтър 40 µm, омаслен или неомаслен |
| Температура на околната среда | -10 ... 50 °C |
| Тегло на продукта | 320 g |
| Електрически извод | Щекер по DIN 43650 Форма C |
| Тип на закрепване | с проходен отвор |
| Извод, пилот 12/14 | Свързваща плоча размер 01 по VDMA 24563 |
| Извод, пилот 82/84 | Присъединителна плоча размер 26 mm по ISO 15407-1 |

| Белег | Стойност |
|---|--|
| | Свързваща плоча размер 01 по VDMA 24563 |
| Пневматичен извод 1 | Присъединителна плоча размер 26 mm по ISO 15407-1 Свързваща плоча размер 01 по VDMA 24563 |
| Пневматичен извод 2 | Присъединителна плоча размер 26 mm по ISO 15407-1 Свързваща плоча размер 01 по VDMA 24563 |
| Пневматичен извод 3 | Присъединителна плоча размер 26 mm по ISO 15407-1 Свързваща плоча размер 01 по VDMA 24563 |
| Пневматичен извод 4 | Присъединителна плоча размер 26 mm по ISO 15407-1 Свързваща плоча размер 01 по VDMA 24563 |
| Пневматичен извод 5 | Присъединителна плоча размер 26 mm по ISO 15407-1 Свързваща плоча размер 01 по VDMA 24563 |
| Информация за материала на уплътненията | NBR |
| Информация за материала на корпуса | Алуминиева отливка |