

# Дросел-обратен клапан GRLA-3/8-NPT-QS-1/2-U

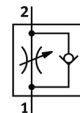
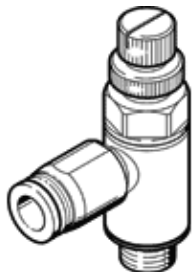
Специф. Номер: 190951

FESTO

за дроселиране на изхода.

This product is only available if ordered from the Festo Corporation, USA.

Изделие излизащо от производство. Доставка се до 2011.



## Информационен лист

Белег	Стойност
Разпределителна функция	Функция дросел-обратен клапан
Пневматичен извод 1	QS-1/2
Пневматичен извод 2	NPT3/8-18
Регулиращ елемент	Винт с накатка
Стандартен номинален дебит в посока на дроселиране	672 l/min
Стандартен номинален дебит в посока на обратния клапан	370 l/min
Работно налягане	1 ... 9 bar
Температура на околната среда	0 ... 60 °C
Информация за материала на корпуса	PBT-усилен
Работна среда	филтриран, неомаслен сгъстен въздух филтриран, омаслен сгъстен въздух
Монтажна позиция	по избор
Температура на средата	0 ... 60 °C
Тегло на продукта	71 g
Информация за материала на цапфата	Месинг
Информация за материала на освобождаващия пръстен	ПОМ