

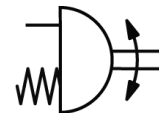
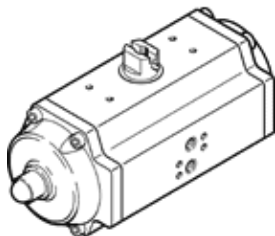
Въртящо задвижване DRE-375-F16-Q12-FS-PS

Специф. Номер: 190484

FESTO

еднодействащо, изводите за съгъстен въздух са по VDI/VDE 3845-
NAMUR-вентили могат да се монтират директно.

This product is only available if ordered from the Festo Corporation, USA.



Информационен лист

Белег	Стойност
Размер на актуатора	375
Матрица на отворите на фланеца	F16
Ъгъл на завъртане	90 deg
Изводите отговарят на стандарта	ISO 5211
Демпфериране	без демпфериране
Монтажна позиция	по избор
Принцип на действие	еднодействащ
Конструкция	Зъбна рейка/зъбно колело
Отчитане на позицията	без
Извода на разпределителя отговаря на стандарта	VDI/VDE 3845 (NAMUR)
Работно налягане	2 ... 10 bar
ATEX-Категория газ	II 2G
Ex-взриво защита газ	c T6
ATEX-Категория прах	II 2D
Ex-взриво защита прах	c 60°C
Ex-температура на околната среда	-20°C ≤ Ta ≤ +60°C
Работна среда	Compressed air in accordance with ISO8573-1:2010 [7:4:4]
Note on operating and pilot medium	Lubricated operation possible (subsequently required for further operation)
CE- знаци (виж декларация за съответствие)	по EU-нормала за Ex-защита (ATEX)
Клас на корозионна устойчивост KBK	3
Температура на околната среда	-20 ... 80 °C
Разход на въздух при 6 bar за всеки цикъл 0°-90°-0°	102 l
Тегло на продукта	96,200 g
Свързване на вала	V46
Пневматичен извод	Свързваща плоча G1/4
Материал-забележка	със съдържание на LABS-материали